

***Resultados da Pesquisa de Nível de
Emprego do Estado de São Paulo
Indicadores regionais, setoriais e por
sindicato patronal***

**Destques do Emprego Consolidado
Variações Percentuais**

Ano	Mês Dez/Nov	Ano Dez/Dez	12 meses Dez/Dez
2003	-1,08	1,53	1,53
2004	-2,36	7,54	7,54
2005	-1,68	2,94	2,94
2006	-2,47	-0,10	-0,10
2007	-3,36	5,11	5,11
2008	-5,64	-0,27	-0,27
2008	-130.000	-7.000	-7.000

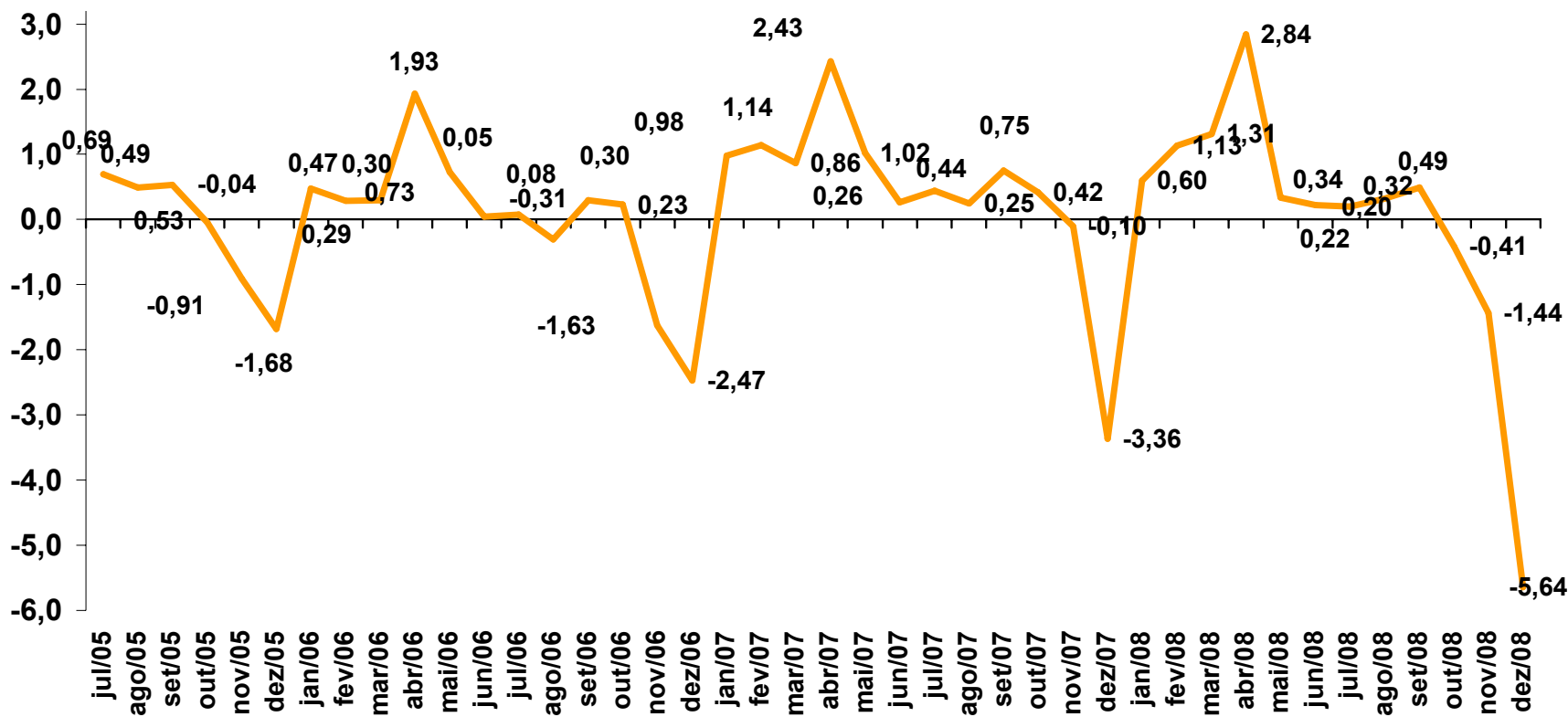
■ Variações percentuais

■ Variações absolutas

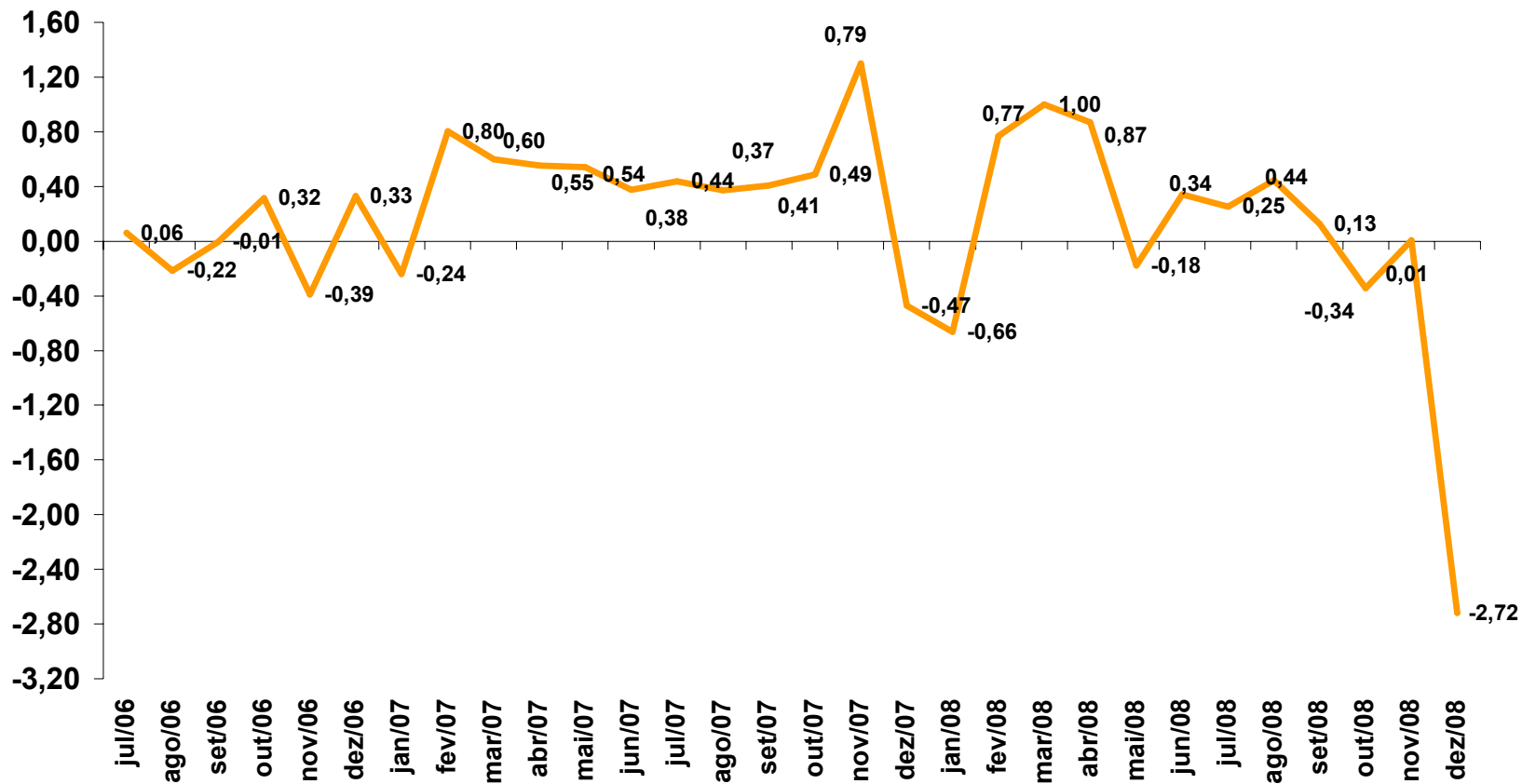
Dezembro com ajuste sazonal -2,72%

Emprego variação %			
	Açúcar e Alcool	Restante	Total
Dezembro	-3,44%	-2,20%	-5,64%
Acum. Ano	-0,17%	-0,10%	-0,27%
Emprego - Valores Absolutos			
	Açúcar e Alcool	Restante	Total
Dezembro	-79.248	-50.752	-130.000
Acum. Ano	-4.341	-2.659	-7.000
Emprego - Participação %			
	Açúcar e Alcool	Restante	Total
Dezembro	61%	39%	100%
Acum. Ano	62%	38%	100%

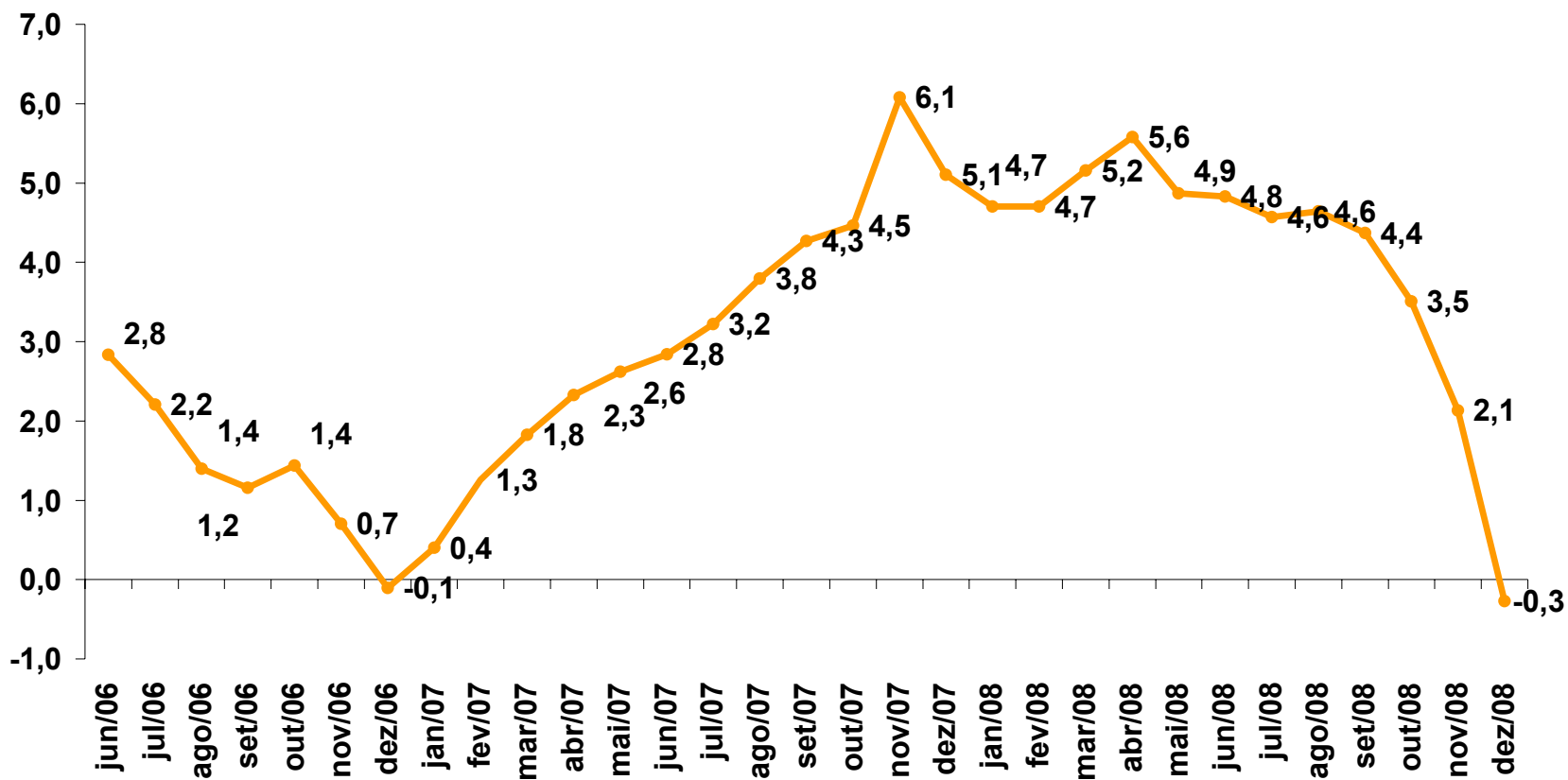
Variações percentuais mensais Julho/05 a Dezembro/08



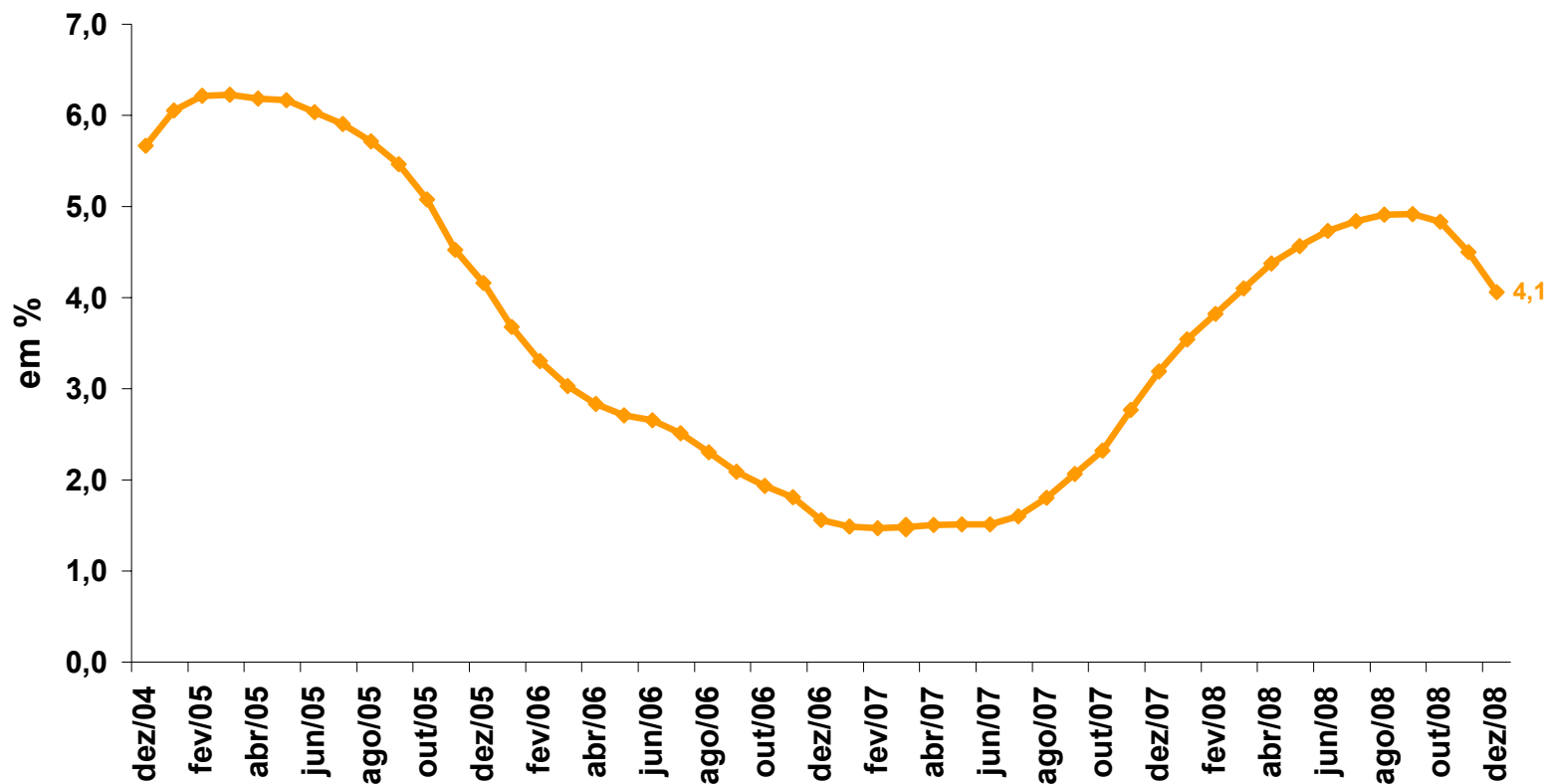
Emprego com ajuste sazonal - (t/t-1)

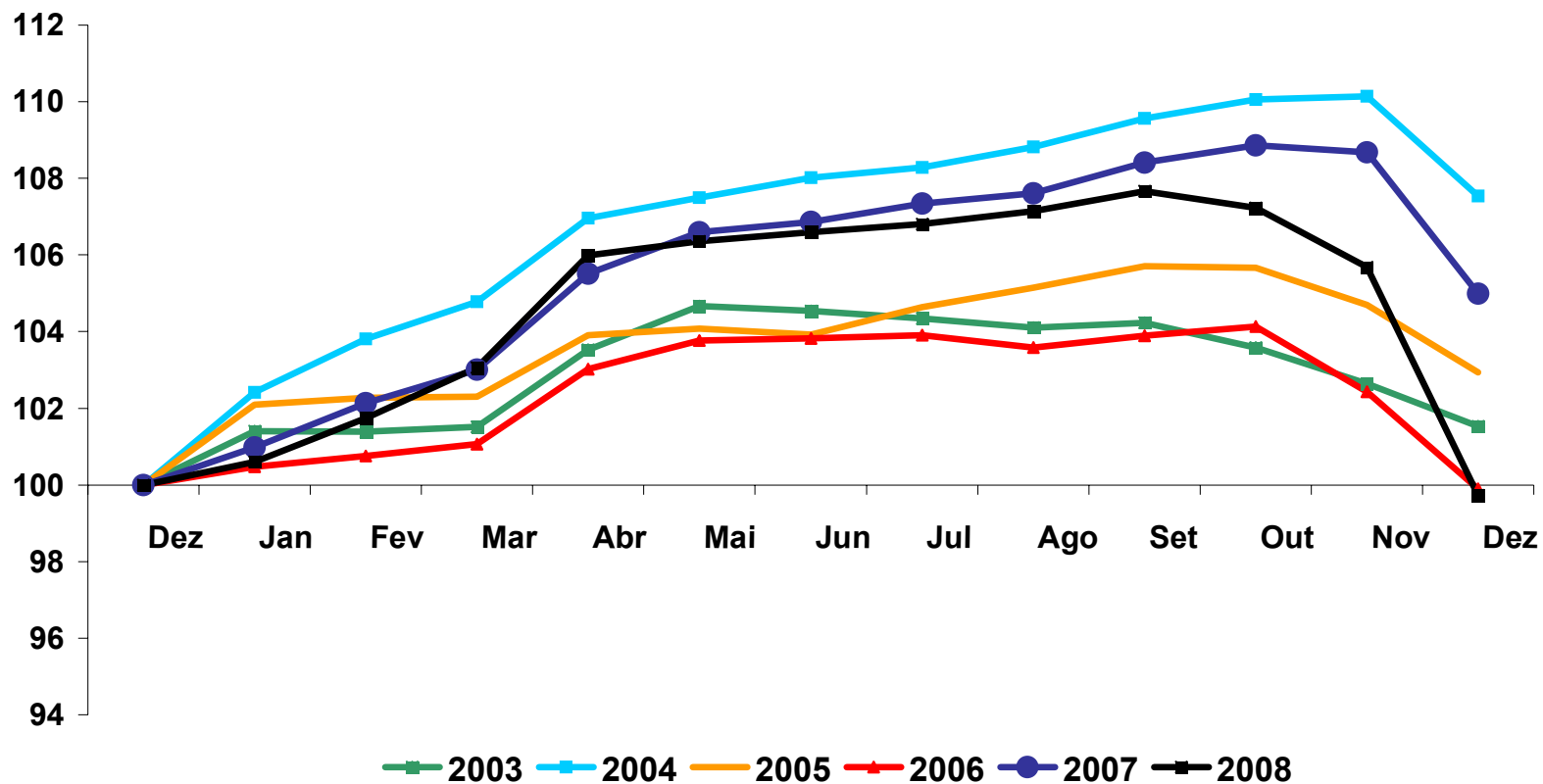


Emprego - Variação t / t-12

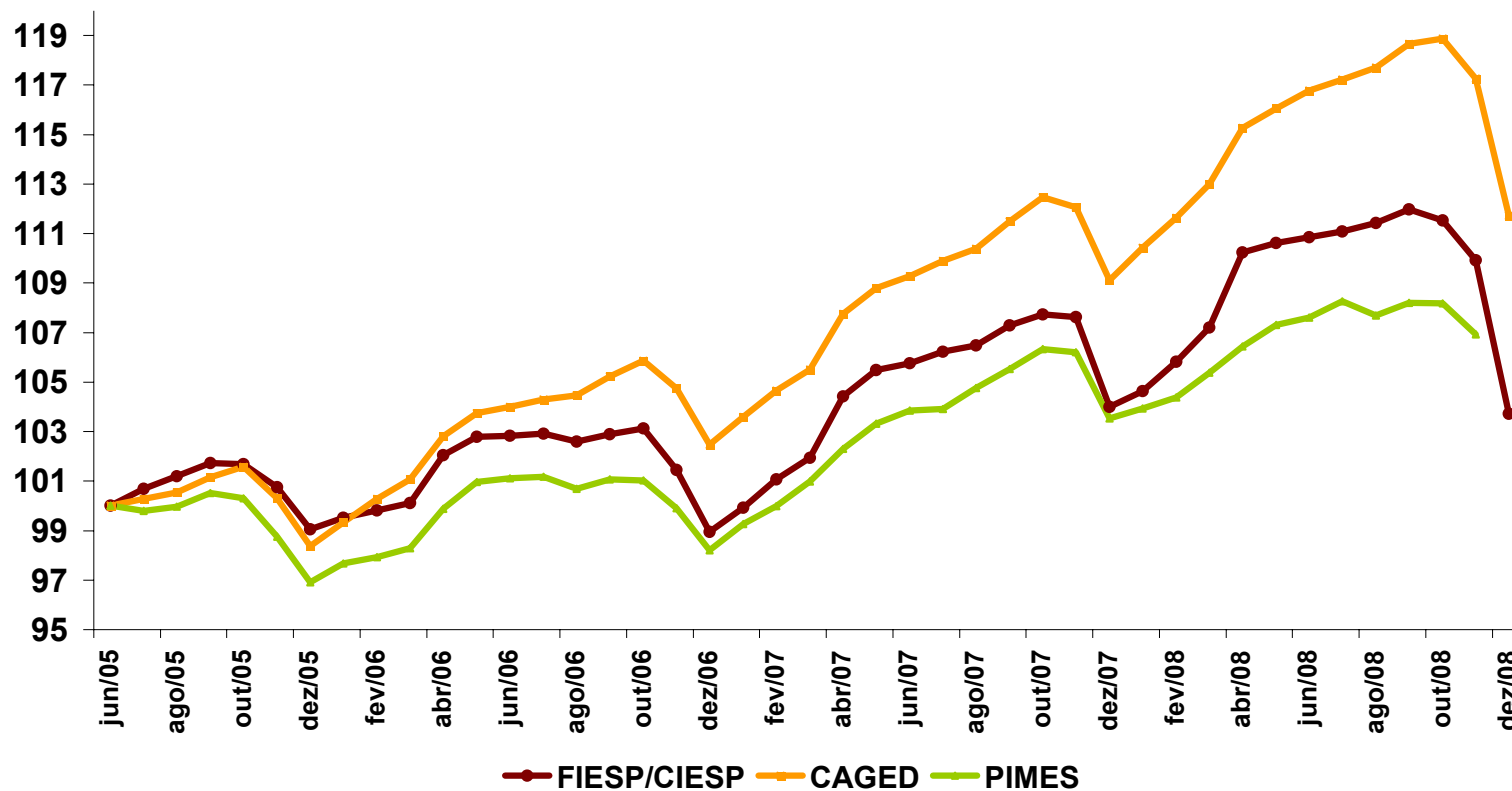


Emprego - FIESP - Acum. 12M



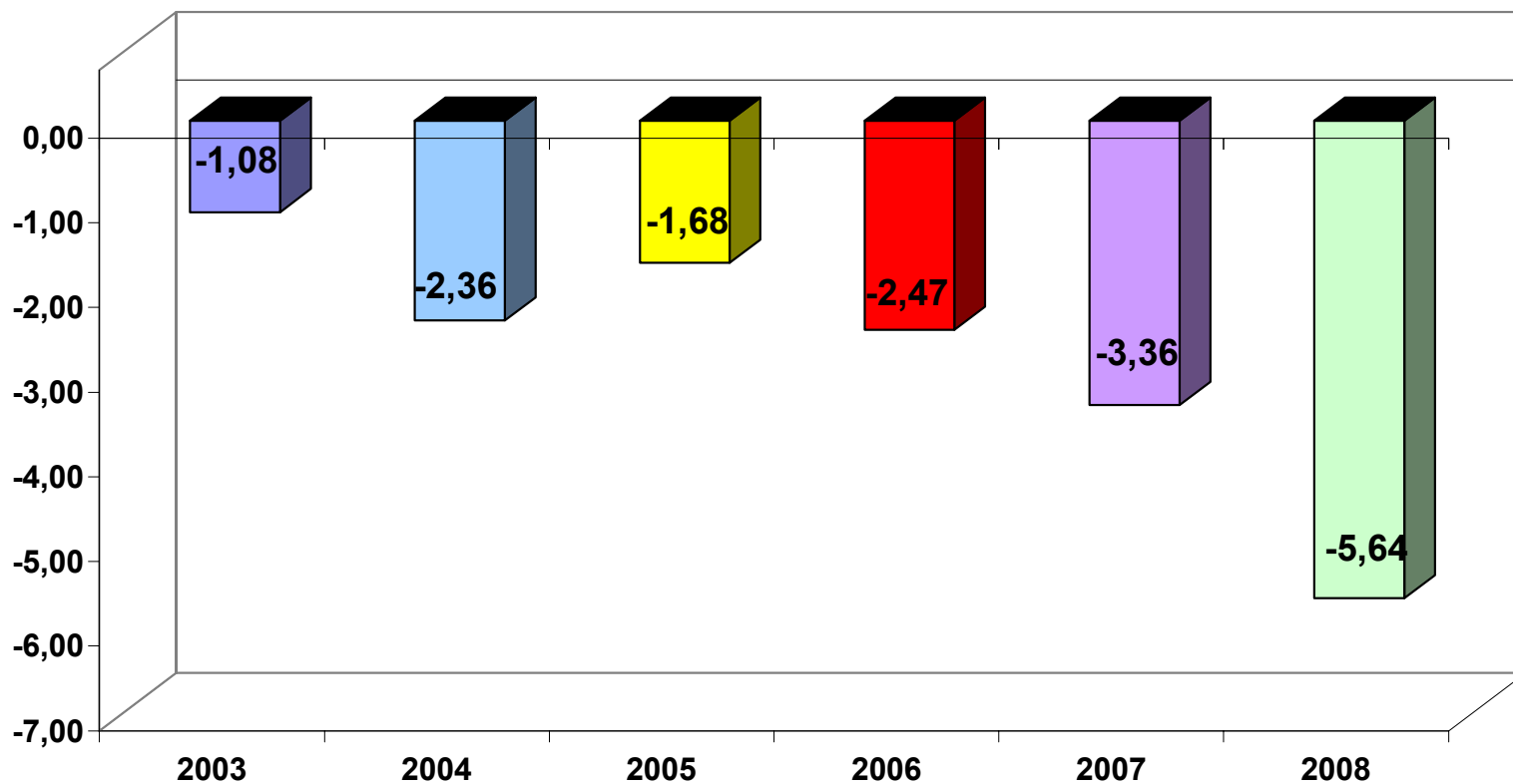
Anos 2003 a 2008

Comparações FIESP/CIESP X CAGED X PIMES

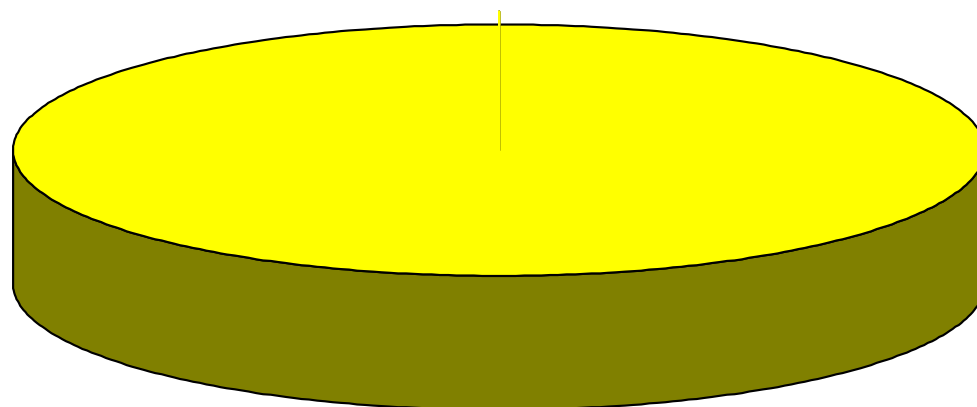


Fonte: FIESP, MTE e IBGE. Elaboração:

Resultados mensais comparativos Meses: Dezembro/03 a Dezembro/08



Desempenho do mês de Dezembro 2008 (Números de setores - CNAE)



**Desempenho
negativo
21**

Para fechamento do ano:

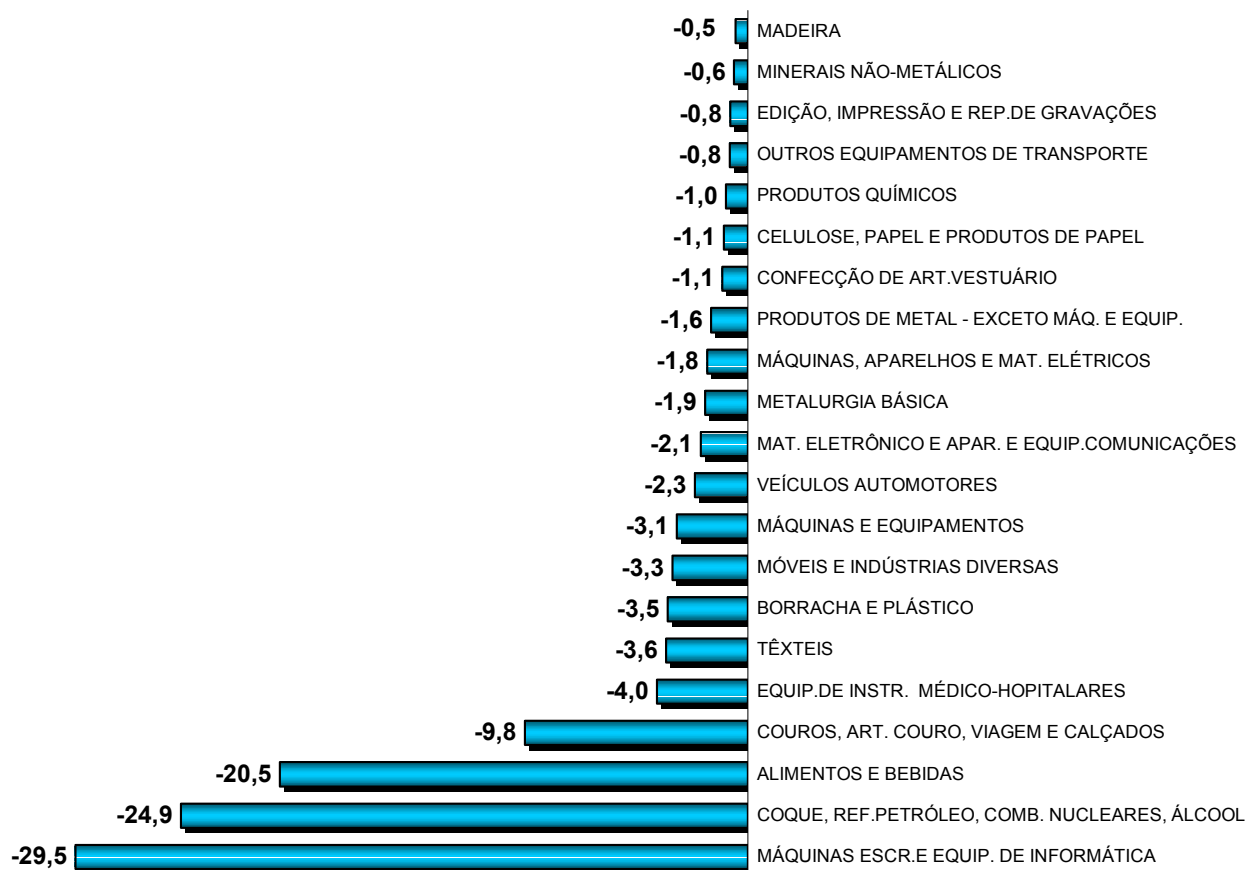
Positivos = 9

Estáveis = 1

Negativos = 11

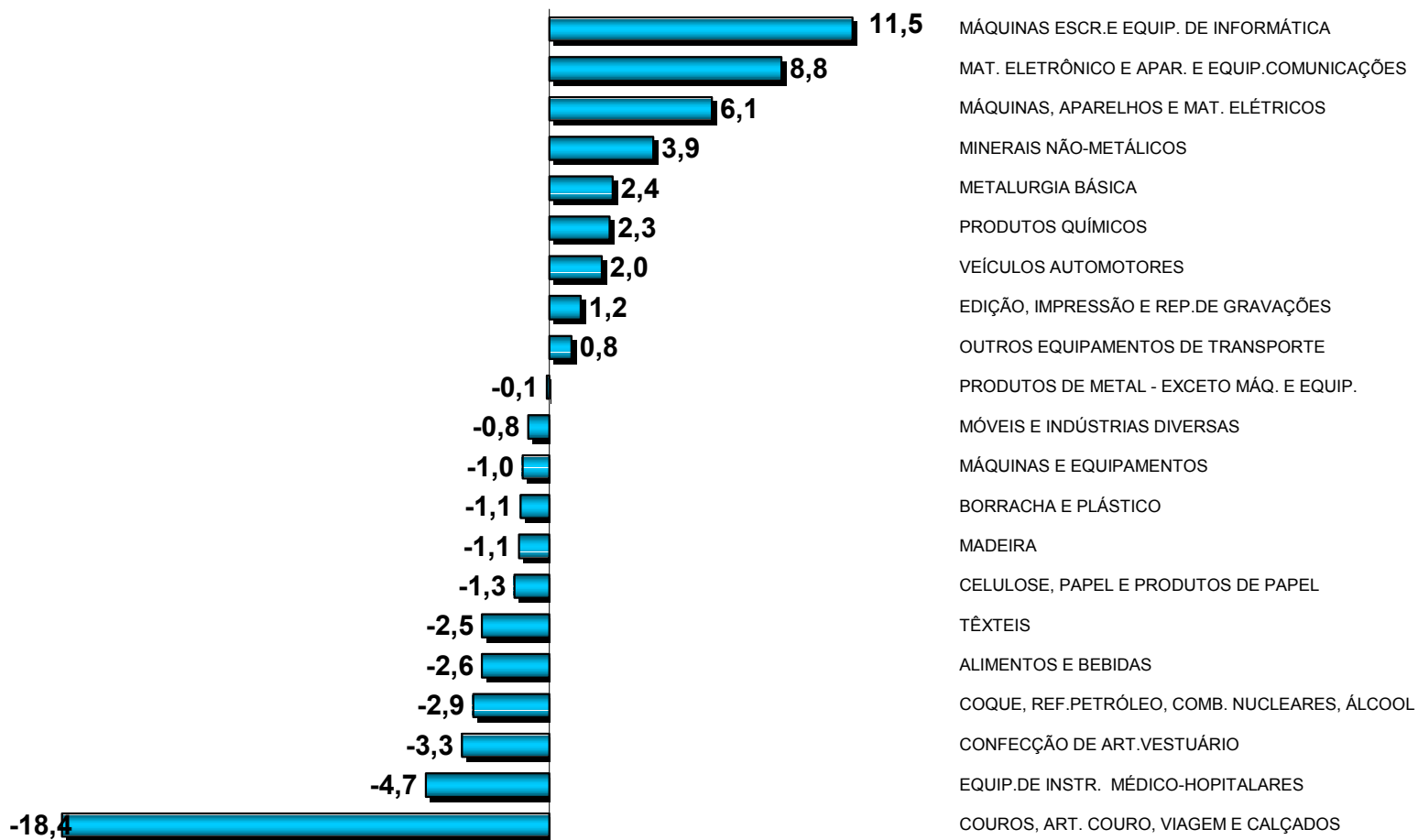
	Positivos	Negativos	Estáveis
jun/06	6	9	6
jul/06	10	7	4
ago/06	6	14	1
set/06	15	3	3
out/06	14	6	1
nov/06	8	11	2
dez/06	4	16	1
jan/07	15	6	0
fev/07	11	7	3
mar/07	16	3	2
abr/07	18	2	1
mai/07	14	7	0
jun/07	12	7	2
jul/07	15	5	1
ago/07	14	6	1
set/07	18	2	1
out/07	14	5	2
nov/07	9	7	5
dez/07	5	15	1
jan/08	18	2	1
fev/08	14	5	2
mar/08	15	4	2
abr/08	16	3	2
mai/08	13	5	3
jun/08	14	4	3
jul/08	14	6	1
ago/08	15	5	1
set/08	13	4	4
out/08	5	10	6
nov/08	5	14	2
dez/08	0	21	0

Variações no mês de dezembro/2008



Fonte: FIESP Elaboração: FIESP

Acumulados no ano 2008



Fonte: FIESP Elaboração: FIESP

FIESP

CIESP

Variações Sindicatos Patronais

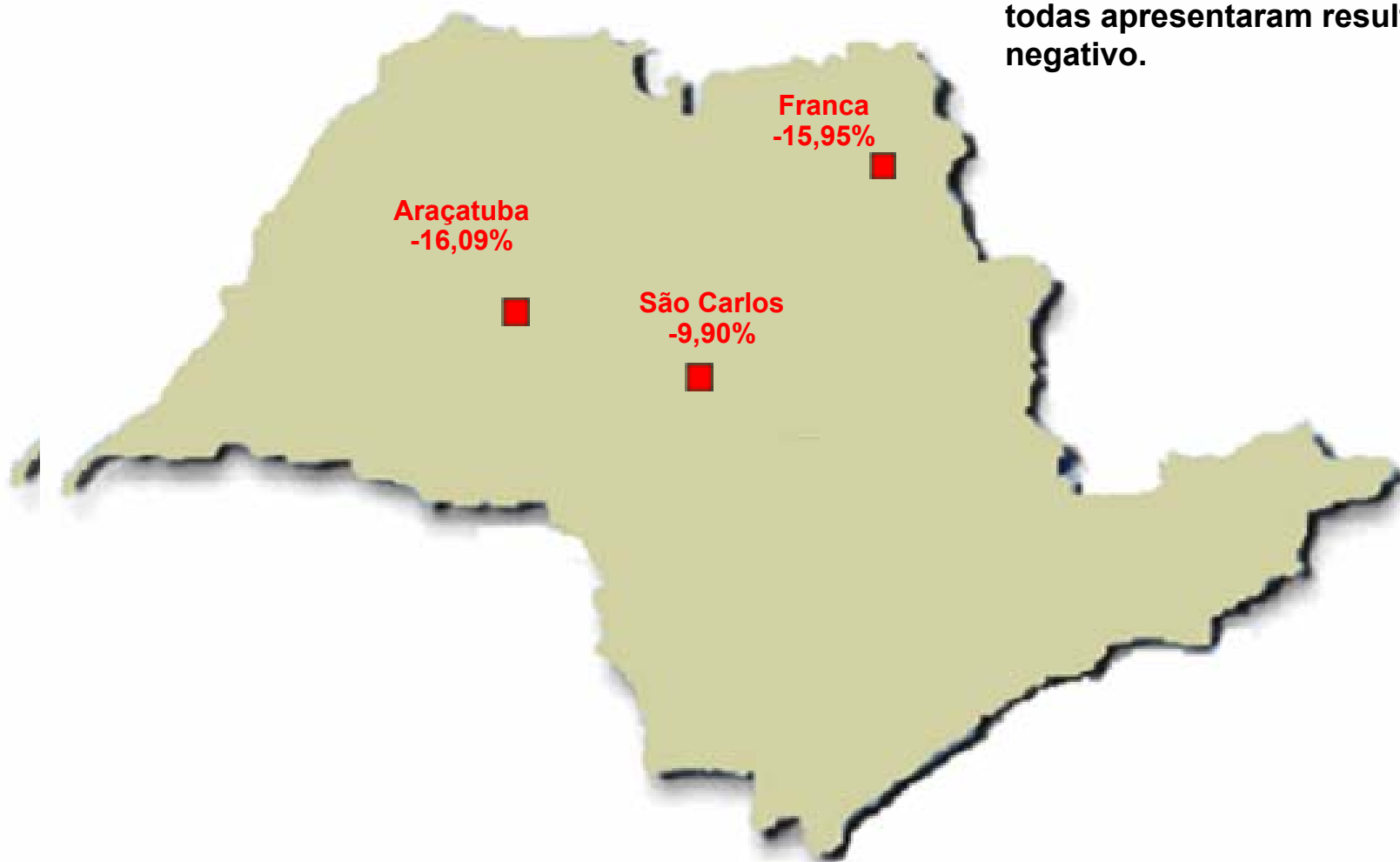
DEZEMBRO 2008

ADUBOS	3,64
PNEUMATICOS, CAMARAS DE AR E CAMELBACK	1,20
RAÇÕES	1,05
ENERGIA ELÉTRICA	-0,09
CONGELADOS, SUPERCONGELADOS	-0,14
DOCES E CONSERVAS	-0,23
ESTAMPARIA DE METAIS	-0,26
PRODUTOS QUIMICOS	-0,35
AUTOVEICULOS	-0,40
CACAU E CHOCOLATES	-0,51
PRODUTOS FARMACÊUTICOS	-0,54
ARTEFATOS DE PAPEL, PAPELÃO E CORTIÇA	-0,56
MATERIAS-PRIMAS PARA FERTILIZANTES	-0,67
VIDROS	-0,69
AZEITE	-0,84
GRÁFICAS	-0,89
PAPELÃO	-0,91
TINTAS	-0,96
SINDICEL	-1,11
MARMORES	-1,27
PAPEL E CELULOSE	-1,29
RELOJOARIA	-1,37
ARTEFATOS DE FERRO	-1,42
FORJARIA	-1,42

MASSAS ALIMENTÍCIAS	-1,46
ESQUADRIAS	-1,57
MOVEIS DE JUNCO	-1,57
LÂMPADAS	-1,66
FUNDIÇÃO	-1,95
ABINEE	-2,21
ABRASIVOS	-2,23
MATERIAL PLÁSTICO	-2,52
MÁQUINAS	-2,72
PARAFUSOS	-2,76
BEBIDAS	-3,11
COMPONENTES PARA VEICULOS AUTOMOTORES	-3,12
PROTEÇÃO, TRATAMENTO E TRANSFORMAÇÃO SUPE	-3,41
TREFILAÇÃO E LAMINAÇÃO DE METAIS	-3,44
PERFUMARIA	-3,68
FIAÇÃO E TECELAGEM	-3,68
REFRIGERAÇÃO	-4,20
CURTIMENTO DE COUROS	-4,77
MALHARIA E MEIAS	-5,32
ARTEFATOS DE BORRACHA	-7,63
MATERIAIS E EQUIPAMENTOS FERROVIARIOS E RODC	-8,30
CALÇADOS DE FRANCA	-18,53

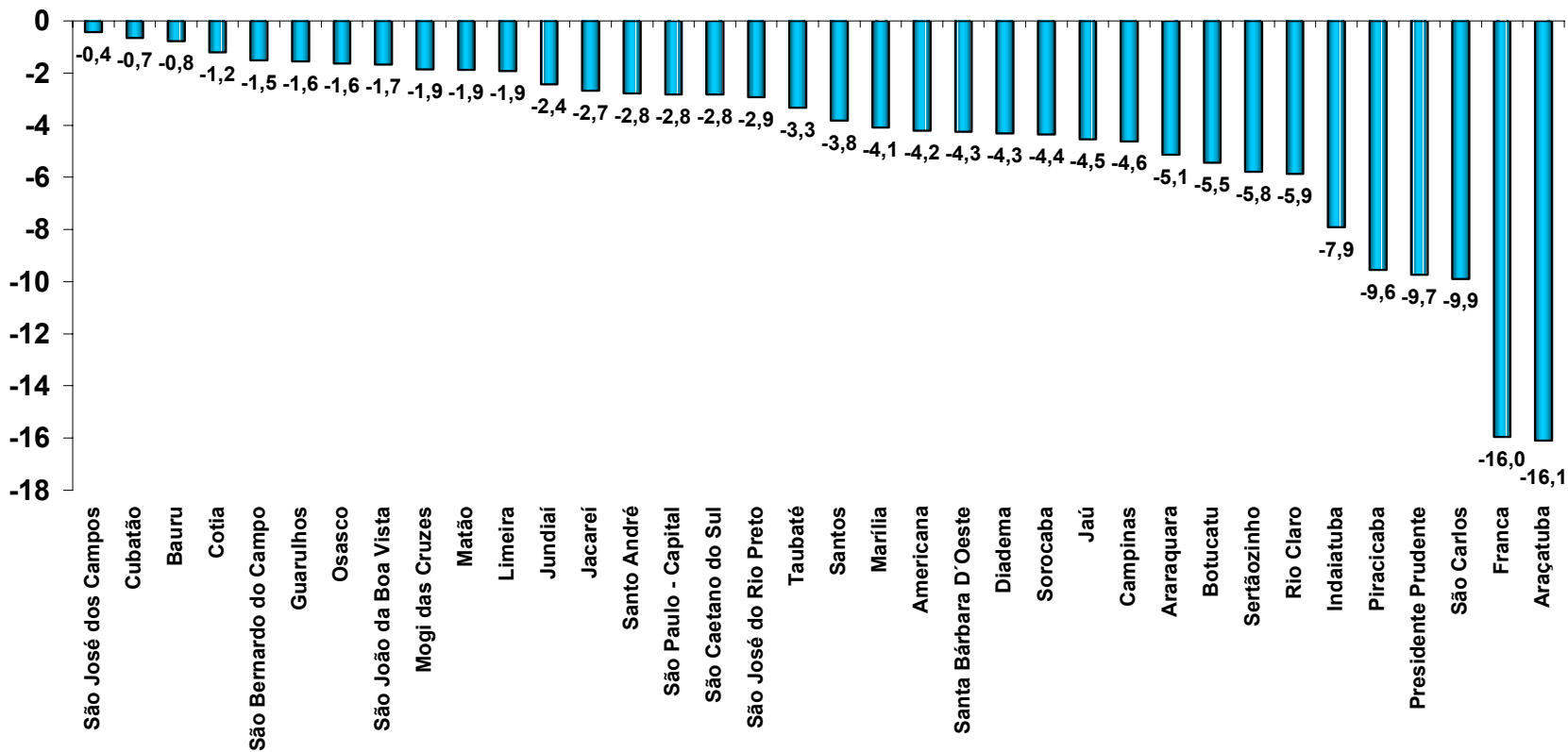
Indicadores Regionais

Das 36 Diretorias pesquisadas todas apresentaram resultado negativo.



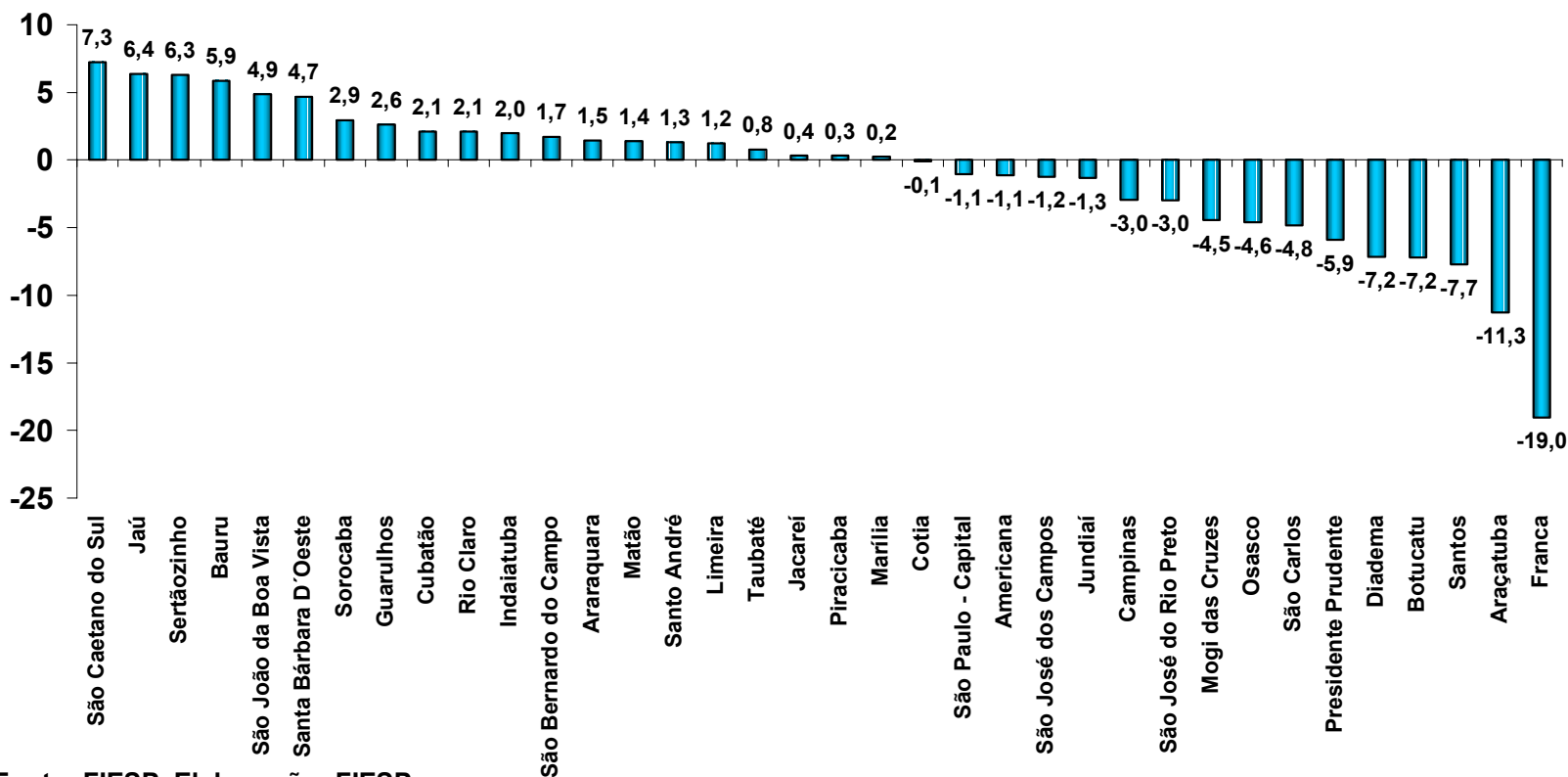
Variações Percentuais - Dezembro/2008

Diretorias Regionais



Fonte: FIESP Elaboração: FIESP

Variações Percentuais - Ano 2008 Diretorias Regionais



Fonte: FIESP Elaboração: FIESP

O comportamento negativo das Diretorias Regionais de:

- ✓ Araçatuba: -16,09%
- ✓ Franca: -15,95%
- ✓ São Carlos: -9,90%

Foi influenciado pelos setores de:

Araçatuba:	Franca:
✓ Álcool e Refino de Petróleo = -29,30%	✓ Produtos Alimentares = - 31,66%
✓ Produtos Alimentares = -26,95%	✓ Artigos de Borracha = - 20,74%

São Carlos:

- ✓ Produtos Alimentares = -44,19%
- ✓ Máquinas e Equipamentos = -5,27%