

***Resultados da Pesquisa de Nível de  
Emprego do Estado de São Paulo  
Indicadores regionais, setoriais e por  
sindicato patronal***



**Destaques do Emprego Consolidado**  
**Variações Percentuais**

<b>Ano</b>	<b>Mês Nov/Out</b>	<b>Ano Nov/Dez</b>	<b>12 meses Nov/Nov</b>
2003	-0,91	2,64	
2004	0,09	10,15	8,96
2005	-0,91	4,70	2,22
2006	-1,63	2,42	0,71
2007	-0,1	8,77	6,08
2008	-1,46	5,66	2,16
2008	-34.000	123.000	47.000

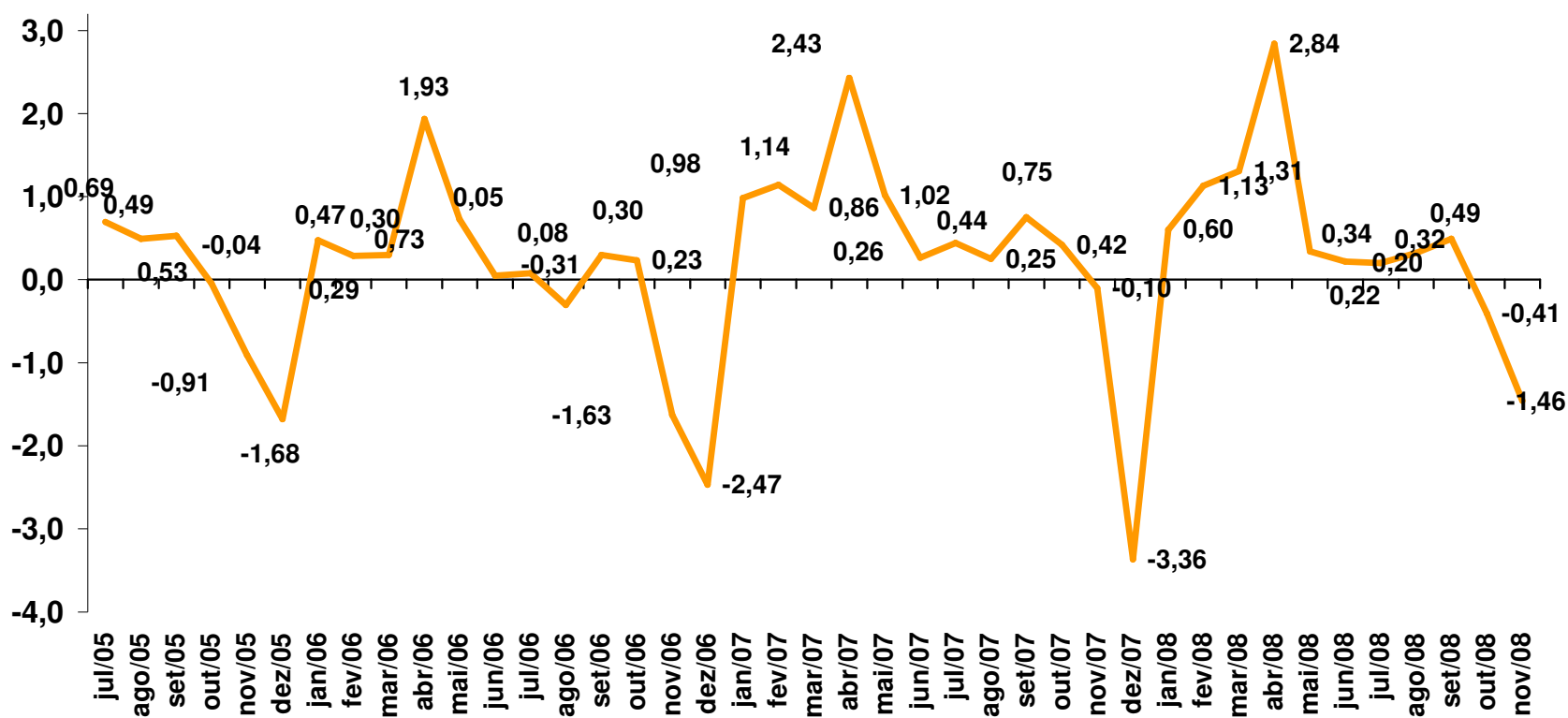
■ Variações percentuais

■ Variações absolutas

**Novembro com ajuste sazonal -0,19%**

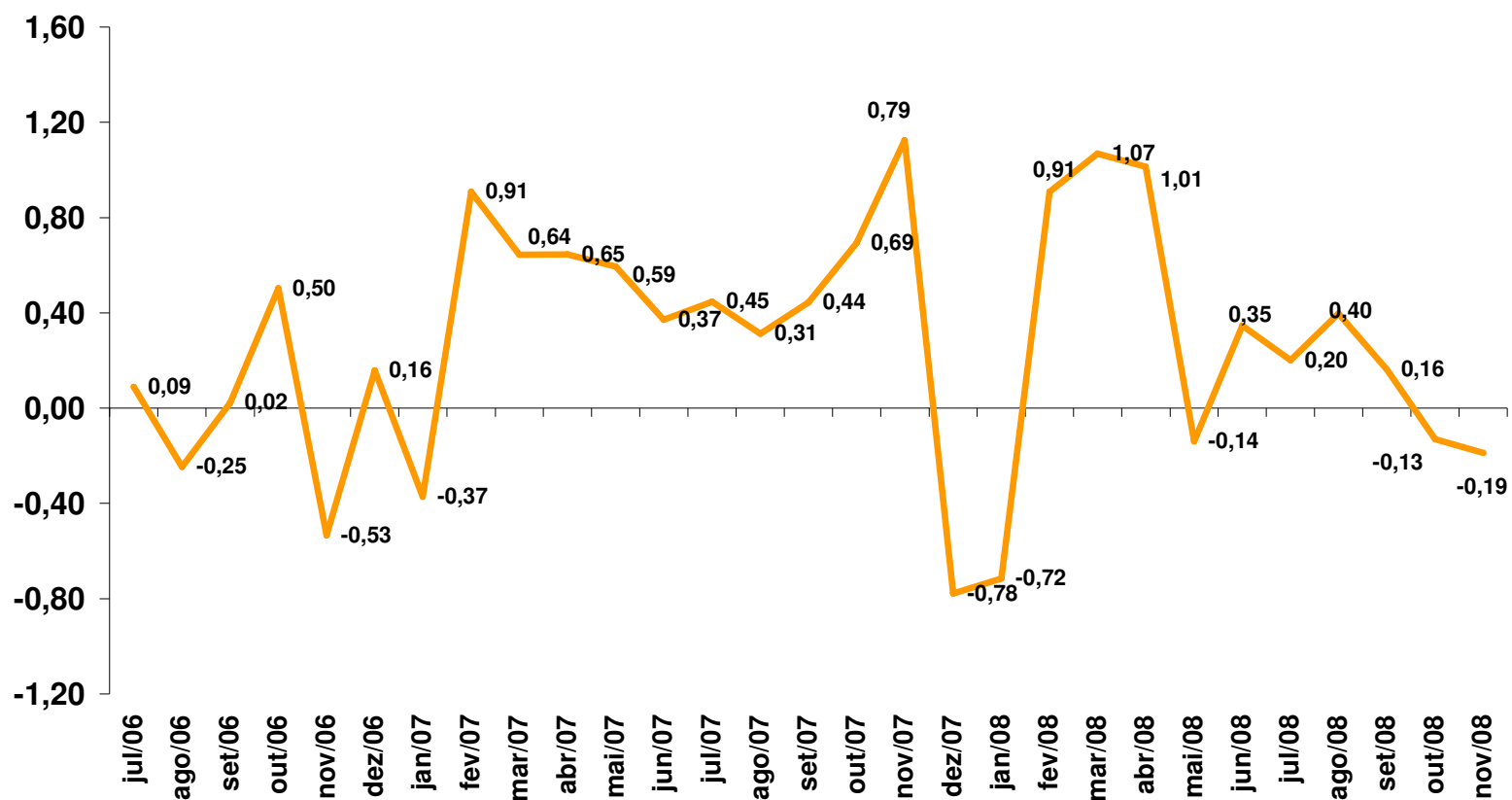
<b>Emprego variação %</b>			
	<b>Açúcar e Alcool</b>	<b>Restante</b>	<b>Total</b>
<b>Novembro</b>	<b>-0,37%</b>	<b>-1,09%</b>	<b>-1,46%</b>
<b>Acum. Ano</b>	<b>3,70%</b>	<b>1,96%</b>	<b>5,66%</b>
<b>Emprego - Valores Absolutos</b>			
	<b>Açúcar e Alcool</b>	<b>Restante</b>	<b>Total</b>
<b>Novembro</b>	<b>-8.565</b>	<b>-25.435</b>	<b>-34.000</b>
<b>Acum. Ano</b>	<b>80.307</b>	<b>42.693</b>	<b>123.000</b>
<b>Emprego - Participação %</b>			
	<b>Açúcar e Alcool</b>	<b>Restante</b>	<b>Total</b>
<b>Novembro</b>	<b>25%</b>	<b>75%</b>	<b>100%</b>
<b>Acum. Ano</b>	<b>65%</b>	<b>35%</b>	<b>100%</b>

### Variações percentuais mensais Julho/05 a Novembro/08



Fonte: FIESP Elaboração: FIESP

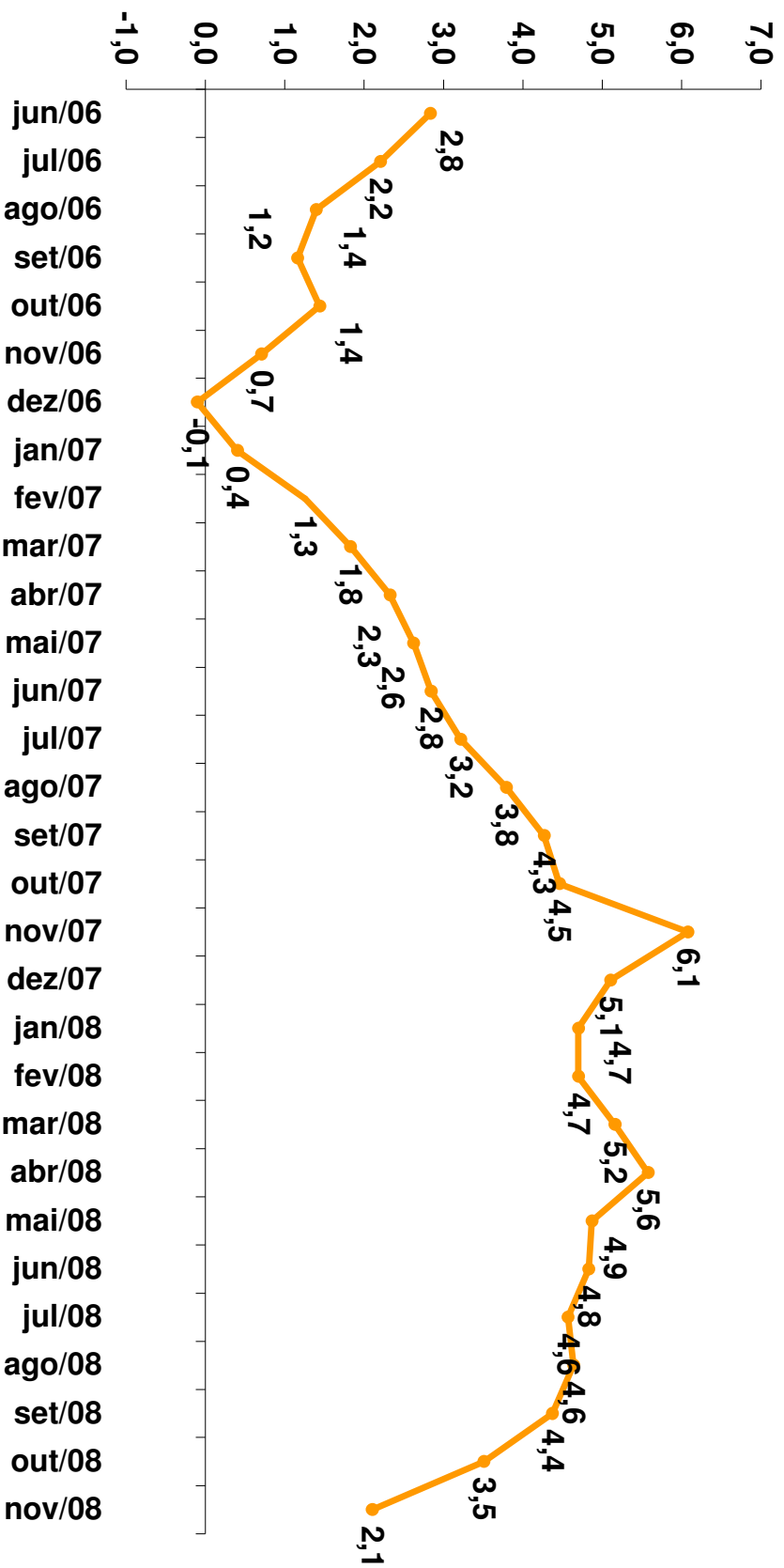
### Emprego com ajuste sazonal - (t/t-1)



Fonte: FIESP Elaboração: FIESP



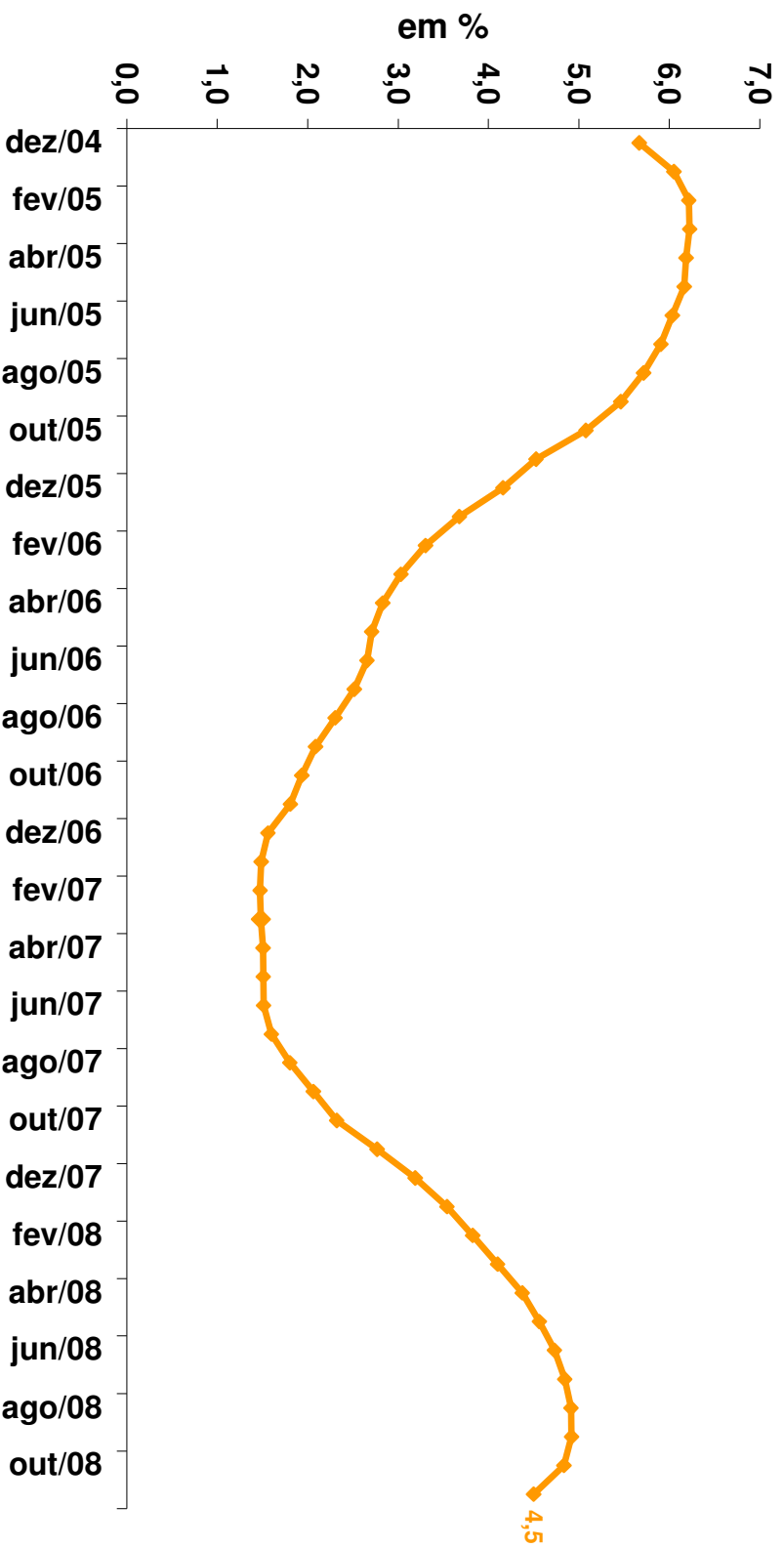
## Emprego - Variação t / t-12



Fonte: FIESP  
Elaboração: FIESP

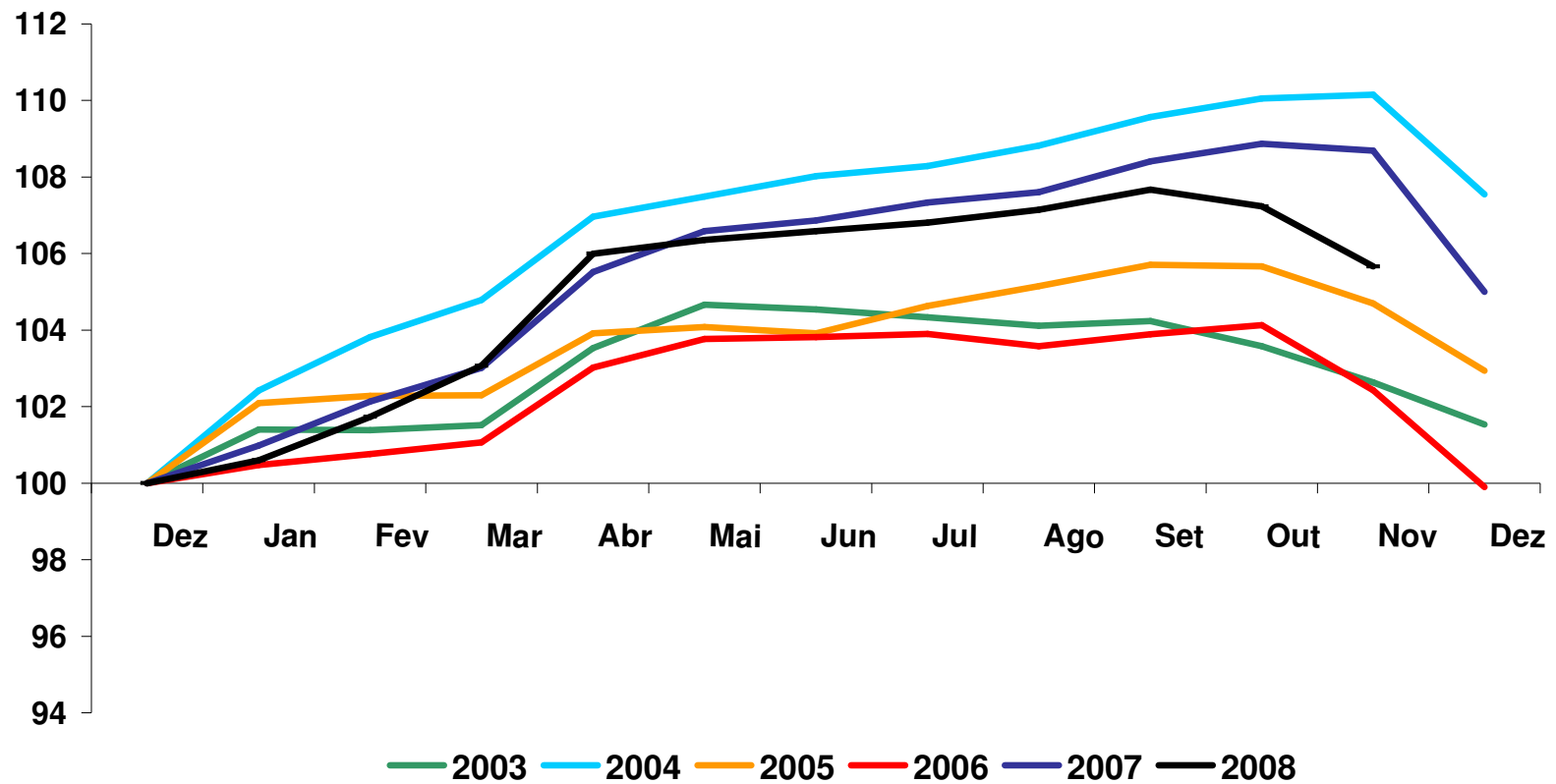


## Emprego - FIESP - Acum. 12M



Fonte: FIESP Elaboração: FIESP

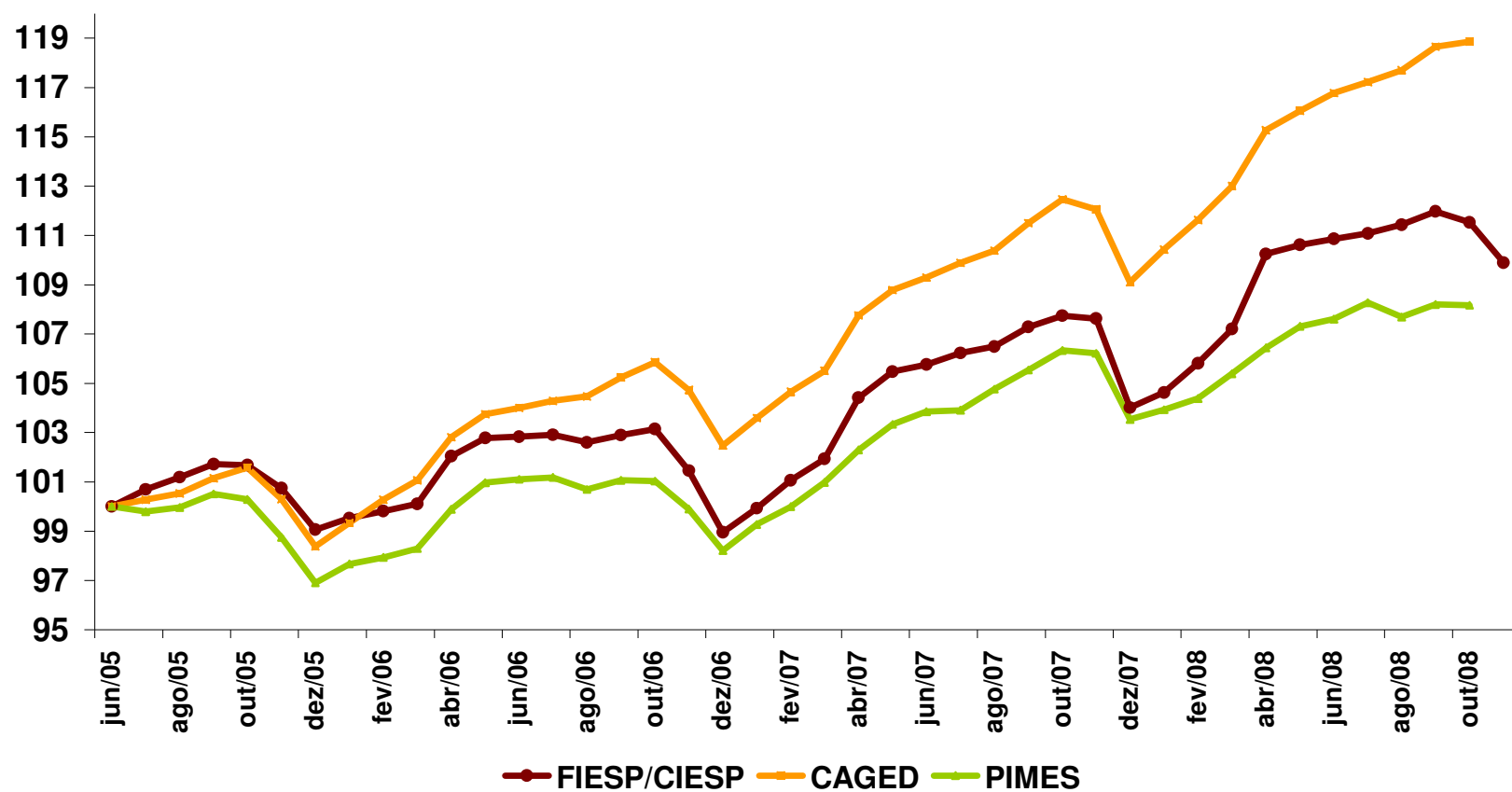
**Anos 2003 a 2008**



Fonte: FIESP Elaboração: FIESP

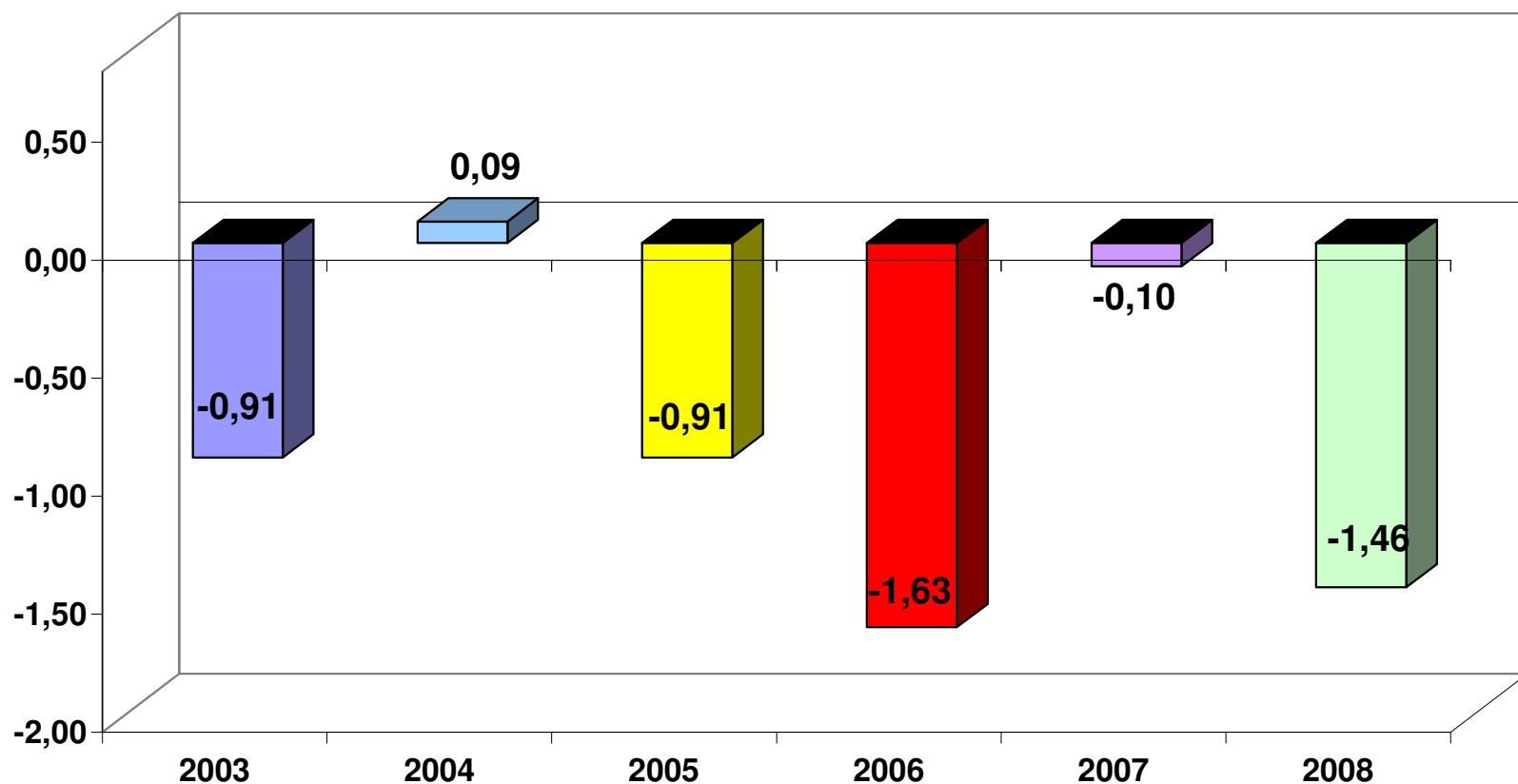


## Comparações FIESP/CIESP X CAGED X PIMES



Fonte: FIESP, MTE e IBGE. Elaboração:

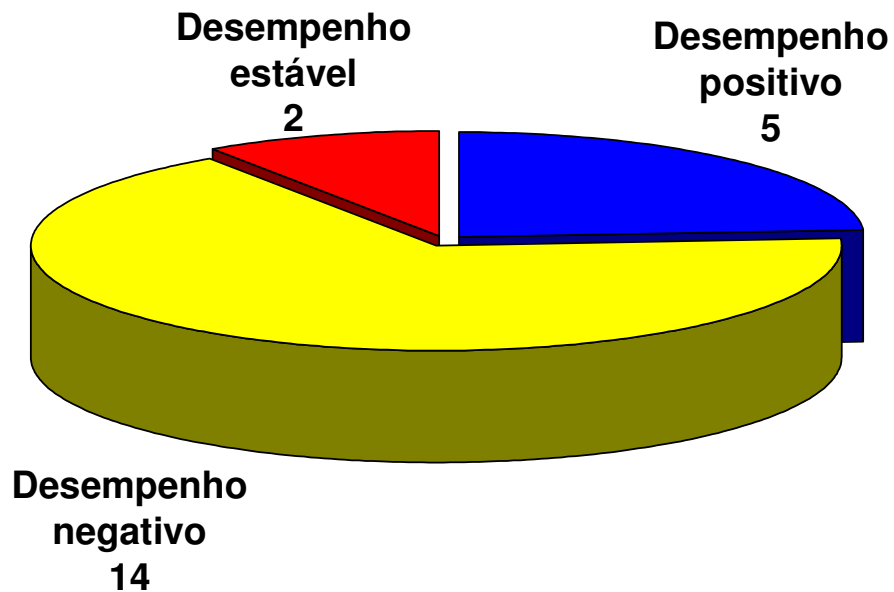
**Resultados mensais comparativos**  
**Meses: Novembro/03 a Novembro/08**



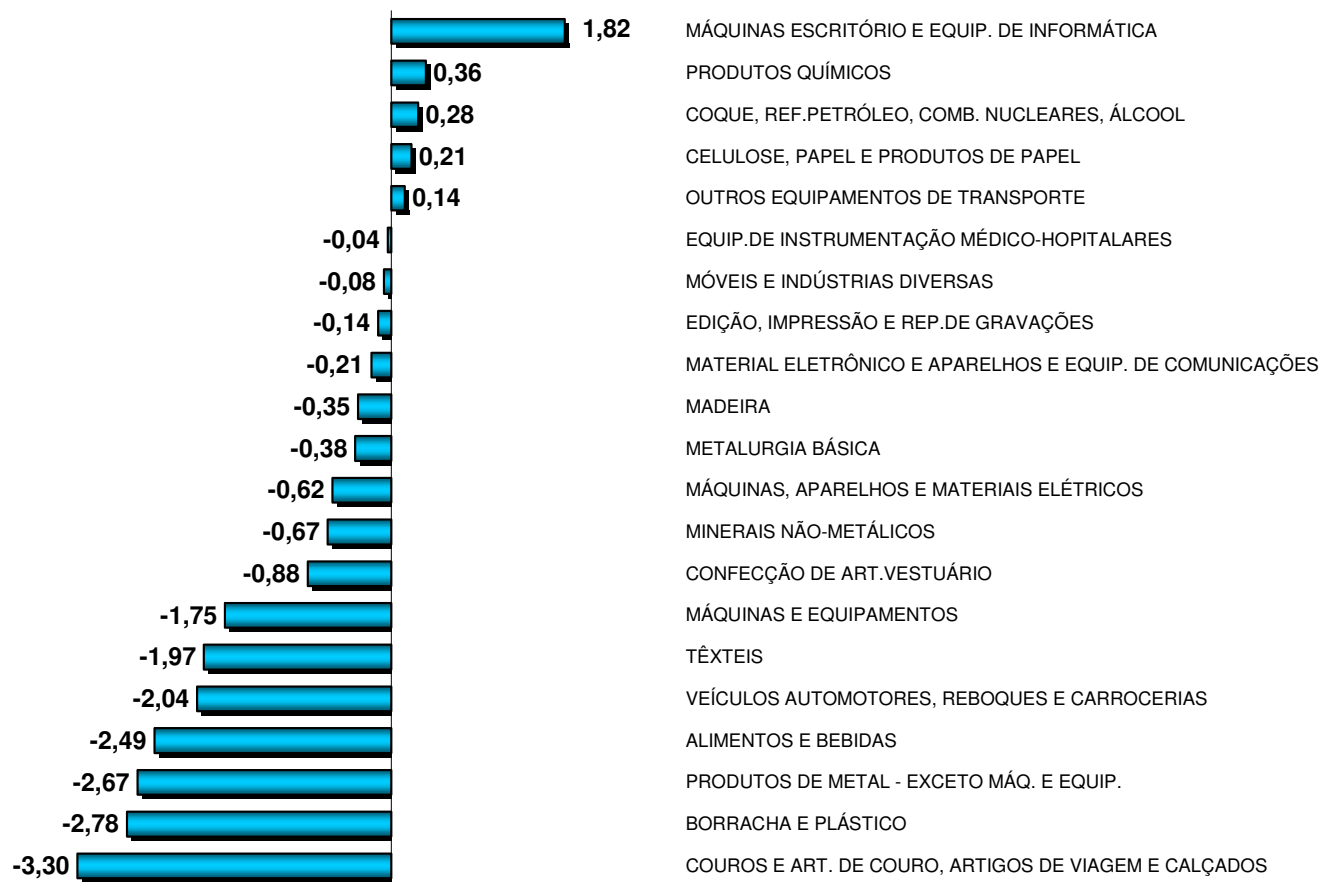
Fonte: FIESP Elaboração: FIESP

	Positivos	Negativos	Estáveis
jun/06	6	9	6
jul/06	10	7	4
ago/06	6	14	1
set/06	15	3	3
out/06	14	6	1
nov/06	8	11	2
dez/06	4	16	1
jan/07	15	6	0
fev/07	11	7	3
mar/07	16	3	2
abr/07	18	2	1
mai/07	14	7	0
jun/07	12	7	2
jul/07	15	5	1
ago/07	14	6	1
set/07	18	2	1
out/07	14	5	2
nov/07	9	7	5
dez/07	5	15	1
jan/08	18	2	1
fev/08	14	5	2
mar/08	15	4	2
abr/08	16	3	2
mai/08	13	5	3
jun/08	14	4	3
jul/08	14	6	1
ago/08	15	5	1
set/08	13	4	4
out/08	5	10	6
nov/08	5	14	2

**Desempenho do mês de Novembro 2008  
(Números de setores - CNAE)**

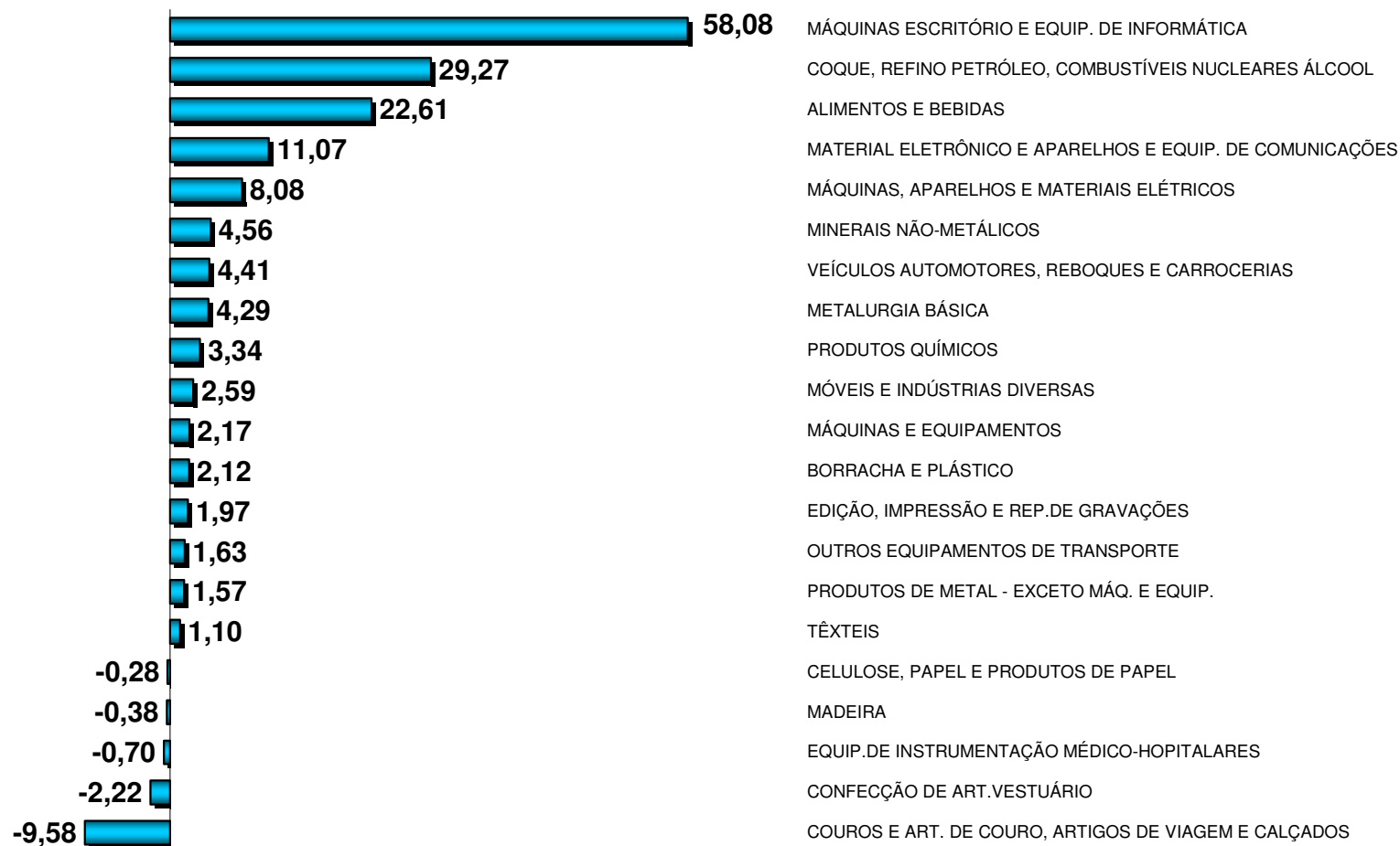


### Variações no mês de novembro/2008



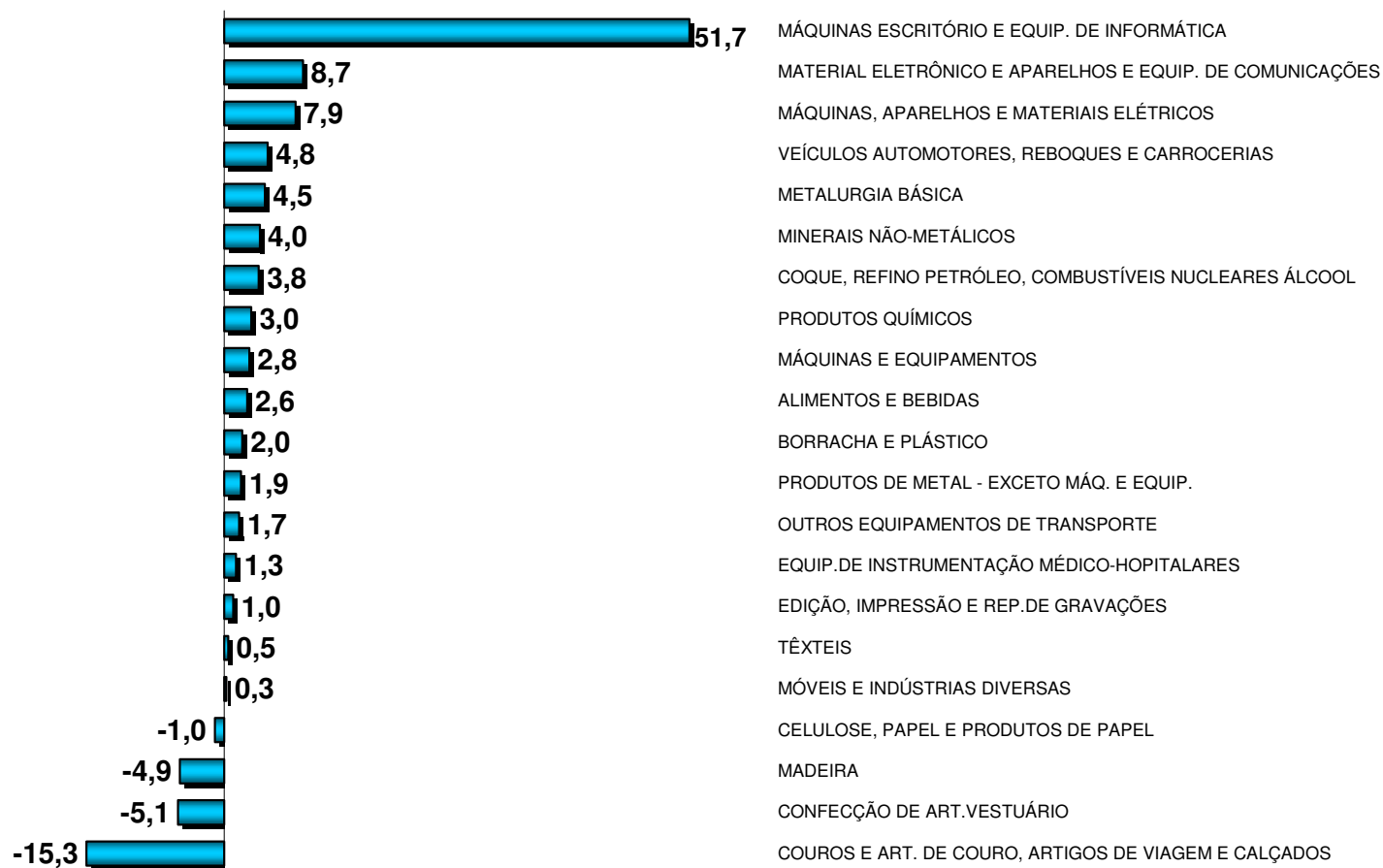
Fonte: FIESP Elaboração: FIESP

## Acumulados no ano 2008



Fonte: FIESP Elaboração: FIESP

## Acumulados em 12 meses



Fonte: FIESP Elaboração: FIESP

**FIESP**

**CIESP**

# Variações Sindicatos Patronais



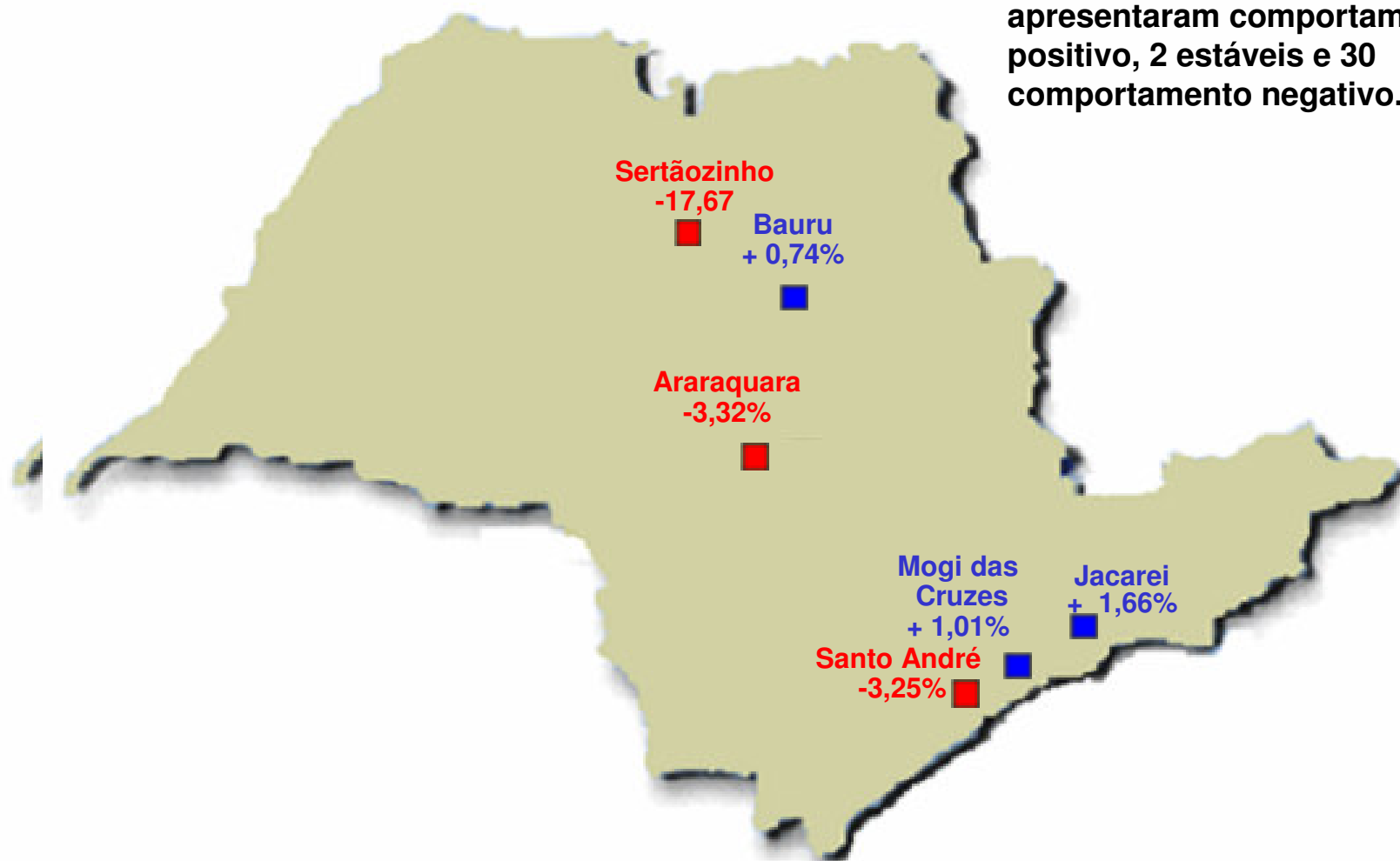
## NOVEMBRO 2008

RELOJOARIA	7,35	RAÇÕES	-0,73
PRODUTOS QUIMICOS	3,38	VIDROS	-0,82
PROTEÇÃO, TRATAMENTO E TRANSFORMAÇÃO SUPEF	3,37	MATERIAS-PRIMAS PARA FERTILIZANTES	-0,89
ADUBOS	1,85	FORJARIA	-0,91
ARTEFATOS DE PAPEL, PAPELÃO E CORTIÇA	1,12	AZEITE	-0,95
MASSAS ALIMENTÍCIAS	0,62	ABINEE	-1,19
LÂMPADAS	0,31	MATERIAIS E EQUIPAMENTOS FERROVIARIOS E RODO	-1,30
PRODUTOS FARMACÊUTICOS	0,18	CACAU E CHOCOLATES	-1,35
TREFILAÇÃO E LAMINAÇÃO DE METAIS	0,12	PERFUMARIA	-1,36
DOCES E CONSERVAS	0,11	MÁQUINAS	-1,59
PAPEL E CELULOSE	0,09	MALHARIA E MEIAS	-1,99
SINDICEL	0,05	MATERIAL PLÁSTICO	-2,12
MOVEIS DE JUNCO	0,00	REFRIGERAÇÃO	-2,14
TINTAS	-0,02	ESTAMPARIA DE METAIS	-2,32
AUTOVEICULOS	-0,19	FUNDIÇÃO	-2,40
PNEUMATICOS, CAMARAS DE AR E CAMELBACK	-0,21	BEBIDAS	-2,50
ABRASIVOS	-0,24	PARAFUSOS	-2,62
GRÁFICAS	-0,27	ESQUADRIAS	-3,15
MARMORES	-0,32	ARTEFATOS DE BORRACHA	-3,17
ENERGIA ELÉTRICA	-0,43	CALÇADOS DE FRANCA	-3,84
ARTEFATOS DE FERRO	-0,48	COMPONENTES PARA VEICULOS AUTOMOTORES	-4,35
PAPELÃO	-0,64	CURTIMENTO DE COUROS	-4,37
FIAÇÃO E TECELAGEM	-0,64		
CONGELADOS, SUPERCONGELADOS	-0,72		

Fonte: FIESP Elaboração: FIESP

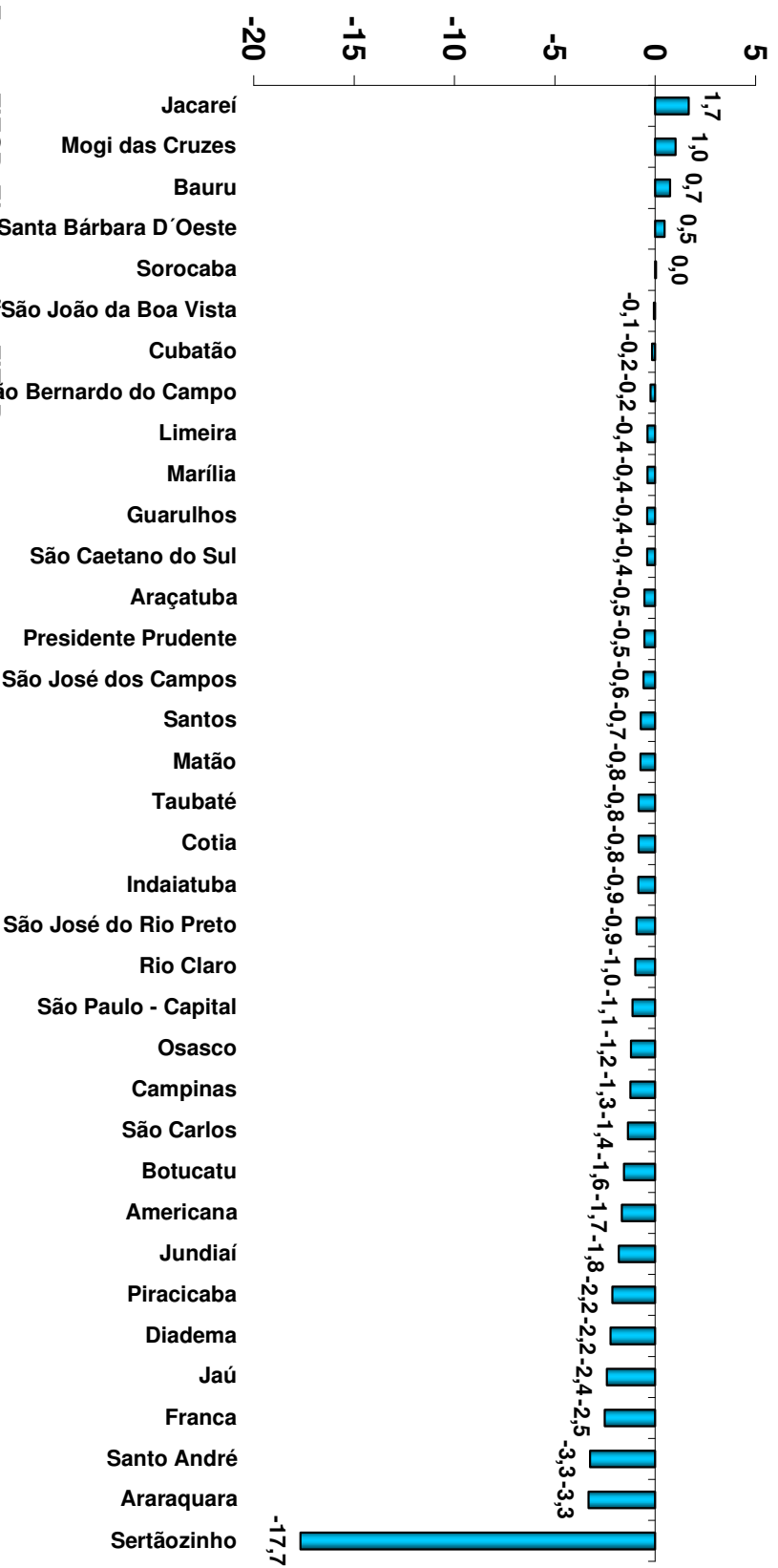
# Indicadores Regionais

Das 36 Diretorias pesquisadas 4 apresentaram comportamento positivo, 2 estáveis e 30 comportamento negativo.





## Variações Percentuais - Novembro/2008 Diretorias Regionais



Fonte: FIESP  
Elaboração: FIESP



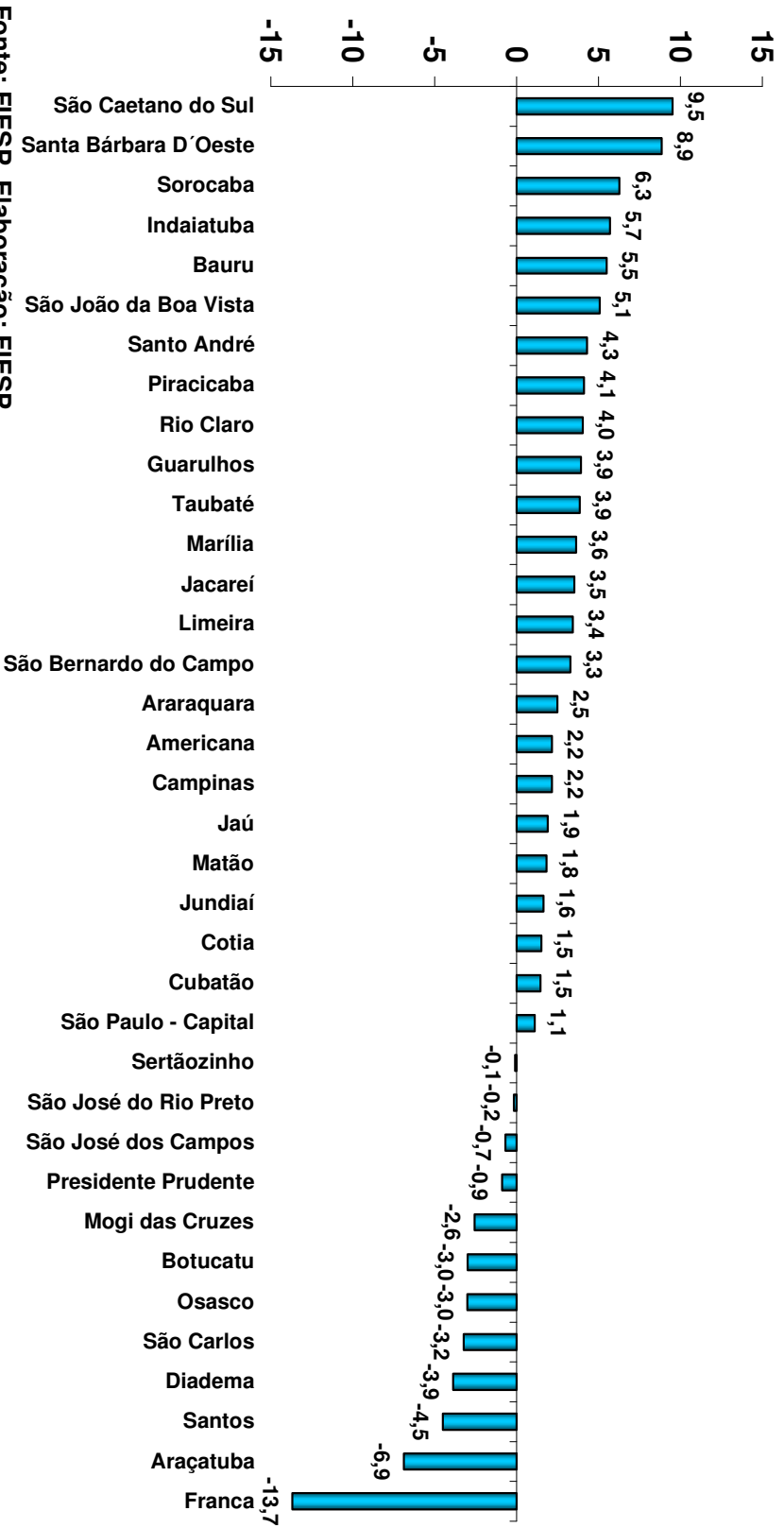
## Variações Percentuais - Ano 2008 Diretorias Regionais



Fonte: FIESP Elaboração: FIESP



## Variações Percentuais - 12 meses Diretorias regionais



Fonte: FIESP  
Elaboração: FIESP



O comportamento positivo das Diretorias Regionais de:

- ✓ Jacareí 1,66%
- ✓ Mogi das Cruzes 1,01%
- ✓ Bauru 0,74%

Foi influenciado pelos setores de:

Jacareí:	Mogi das Cruzes:
✓ Máquinas e Equipamentos = 6,67%	✓ Mobiliário = 61,20%
✓ Metalúrgica = 6,64%	

Bauru:
✓ Material Elétrico. Eletrônico e comunicação = 1,54%
✓ Produtos Alimentares = 1,47%



O comportamento negativo das Diretorias Regionais de:

- ✓ Sertãozinho: -17,67%
- ✓ Araraquara: -3,32%
- ✓ Santo André: -3,25%

Foi influenciado pelos setores de:

Sertãozinho:	Araraquara:
✓ <b>Produtos Alimentares = -24,94%</b>	✓ <b>Produtos Alimentares = - 6,73%</b>
✓ <b>Metalúrgica = -3,70%</b>	✓ <b>Artigos de Borracha = - 4,97%</b>

Santo André:
✓ <b>Artigos de Borracha = -14,26%</b>
✓ <b>Material de Transporte = -5,82%</b>