

***Resultados da Pesquisa de Nível de  
Emprego do Estado de São Paulo  
Indicadores regionais, setoriais e por  
sindicatos patronais***



### Variações Percentuais

Ano	Mês Jun/Mai	Ano Jun/Dez	12 meses Jun/Jun
2003	0,12	4,54	
2004	0,49	8,02	4,91
2005	-0,15	3,92	3,46
2006	0,05	3,81	2,83
2007	0,26	6,87	2,84
2008	0,21	6,48	4,72
2008	5.000	141.000	105.000

■ Variações percentuais

■ Variações absolutas

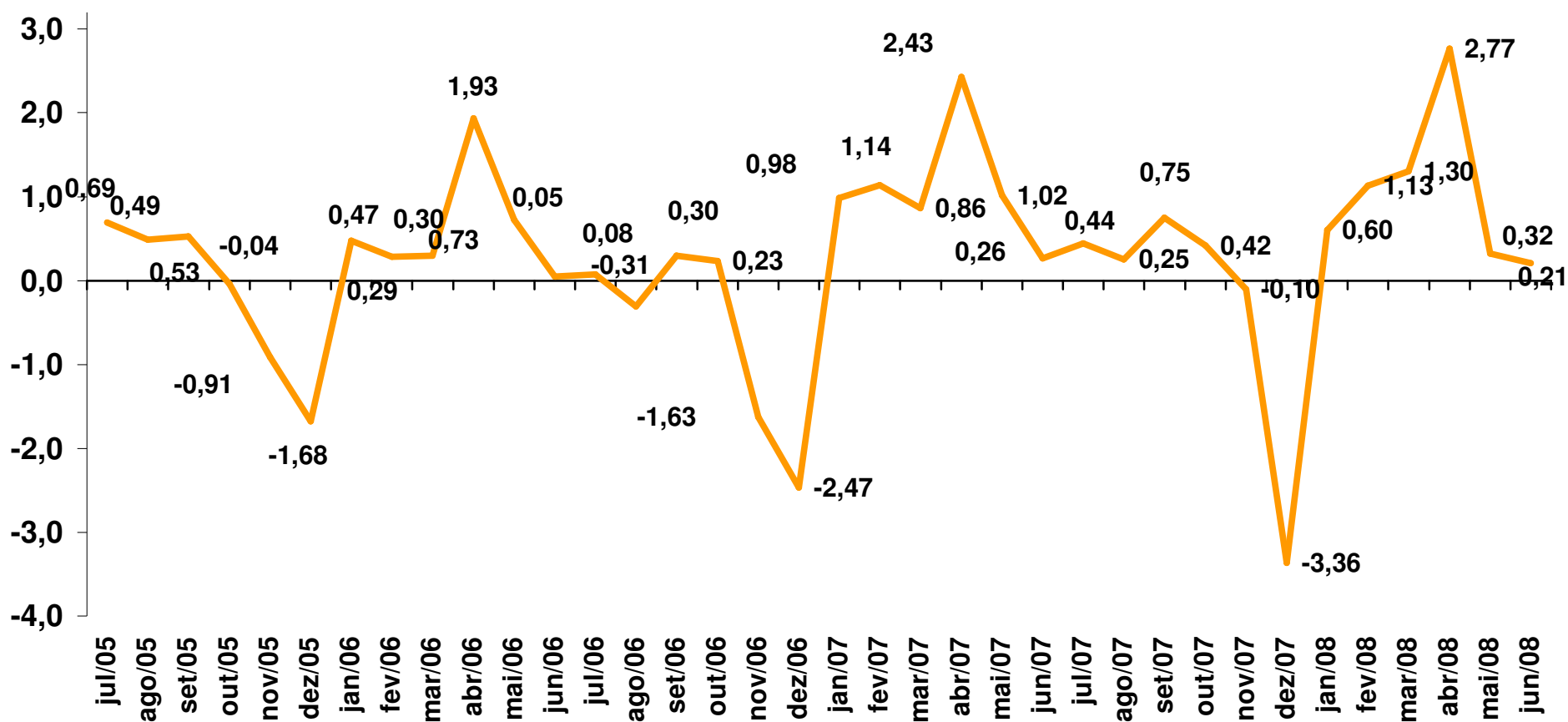
**Junho com ajuste sazonal 0,19%**



<b>Emprego variação %</b>			
	<b>Açúcar e Alcool</b>	<b>Restante</b>	<b>Total</b>
<b>Junho</b>	<b>-0,01%</b>	<b>0,22%</b>	<b>0,21%</b>
<b>Acum. Ano</b>	<b>4,78%</b>	<b>1,70%</b>	<b>6,48%</b>
<b>Emprego - Valores Absolutos</b>			
	<b>Açúcar e Alcool</b>	<b>Restante</b>	<b>Total</b>
<b>Junho</b>	<b>-199</b>	<b>5.199</b>	<b>5.000</b>
<b>Acum. Ano</b>	<b>104.002</b>	<b>36.998</b>	<b>141.000</b>
<b>Emprego - Participação %</b>			
	<b>Açúcar e Alcool</b>	<b>Restante</b>	<b>Total</b>
<b>Junho</b>	<b>-4%</b>	<b>104%</b>	<b>100%</b>
<b>Acum. Ano</b>	<b>74%</b>	<b>26%</b>	<b>100%</b>

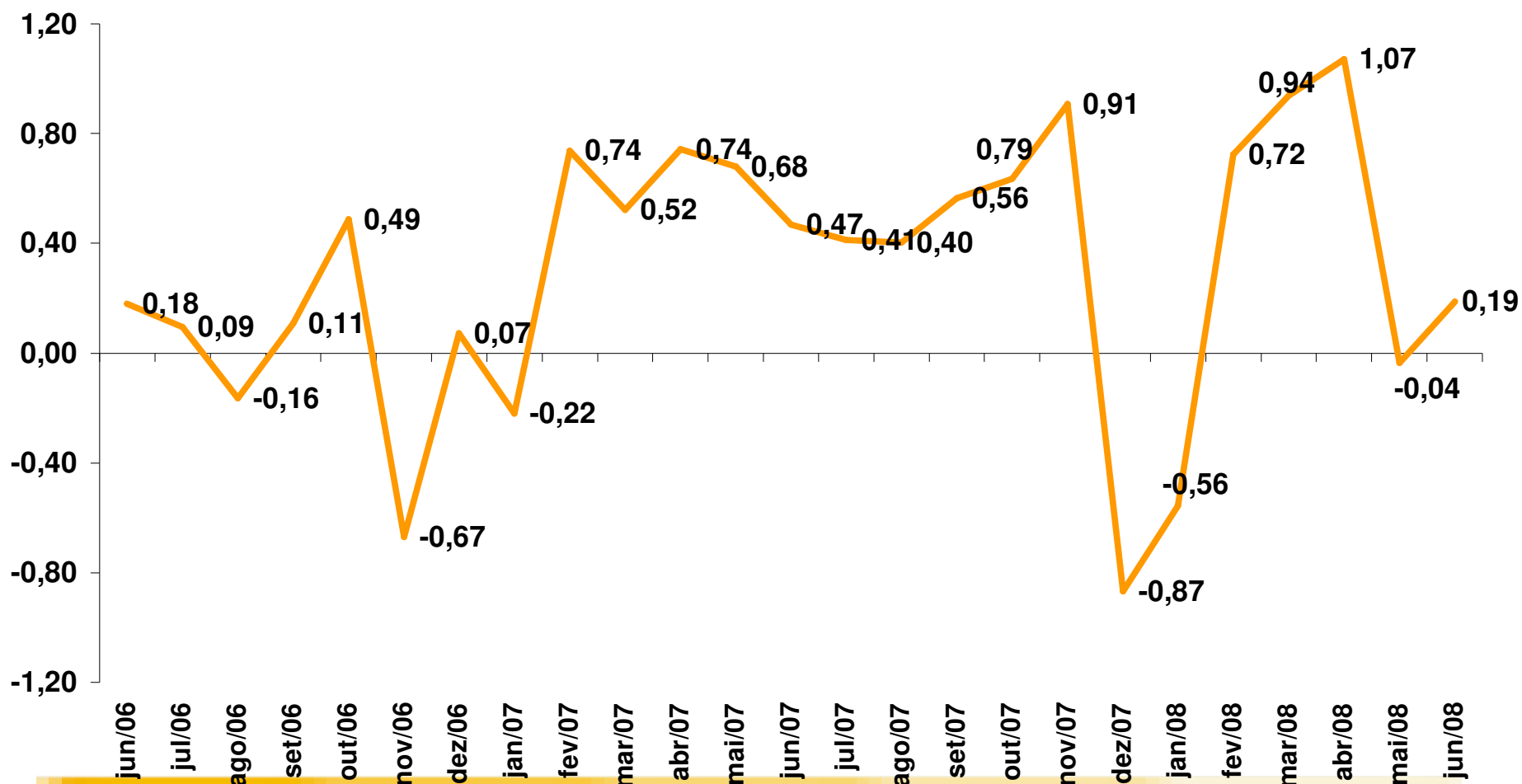


## Variações percentuais mensais Julho/05 a Junho/08



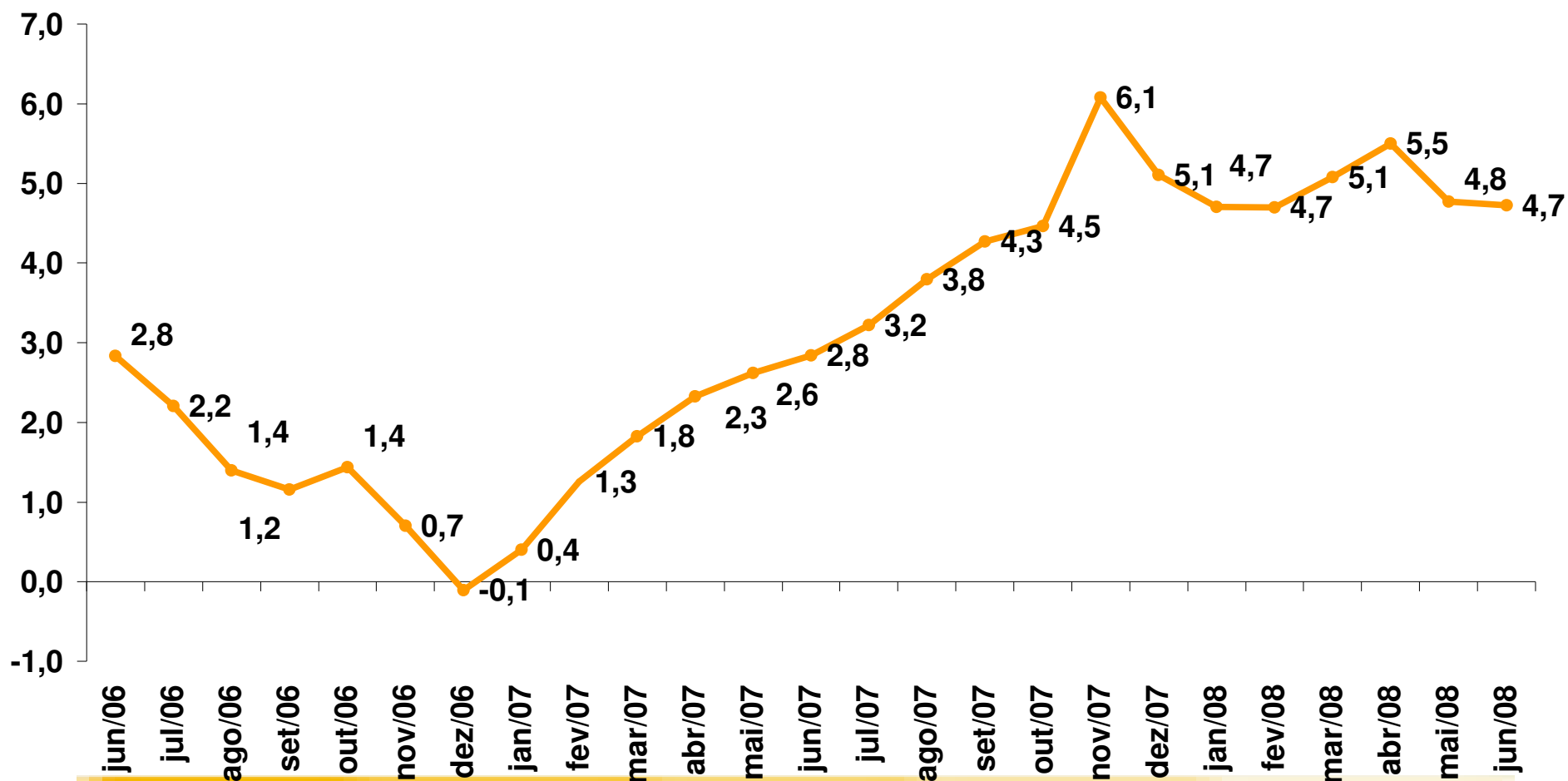


## Emprego com ajuste sazonal - (t/t-1)



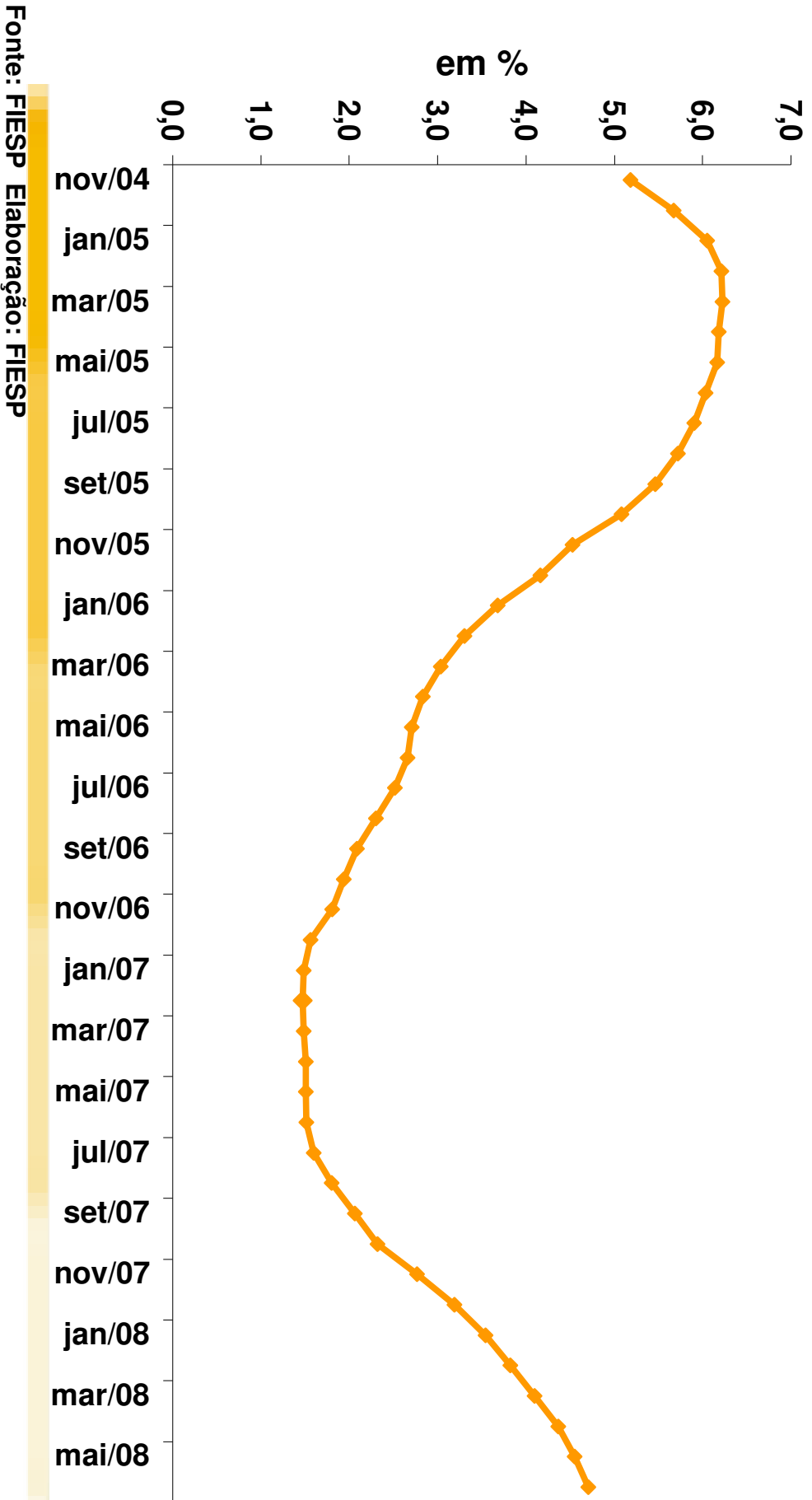


## Emprego - Variação t / t-12





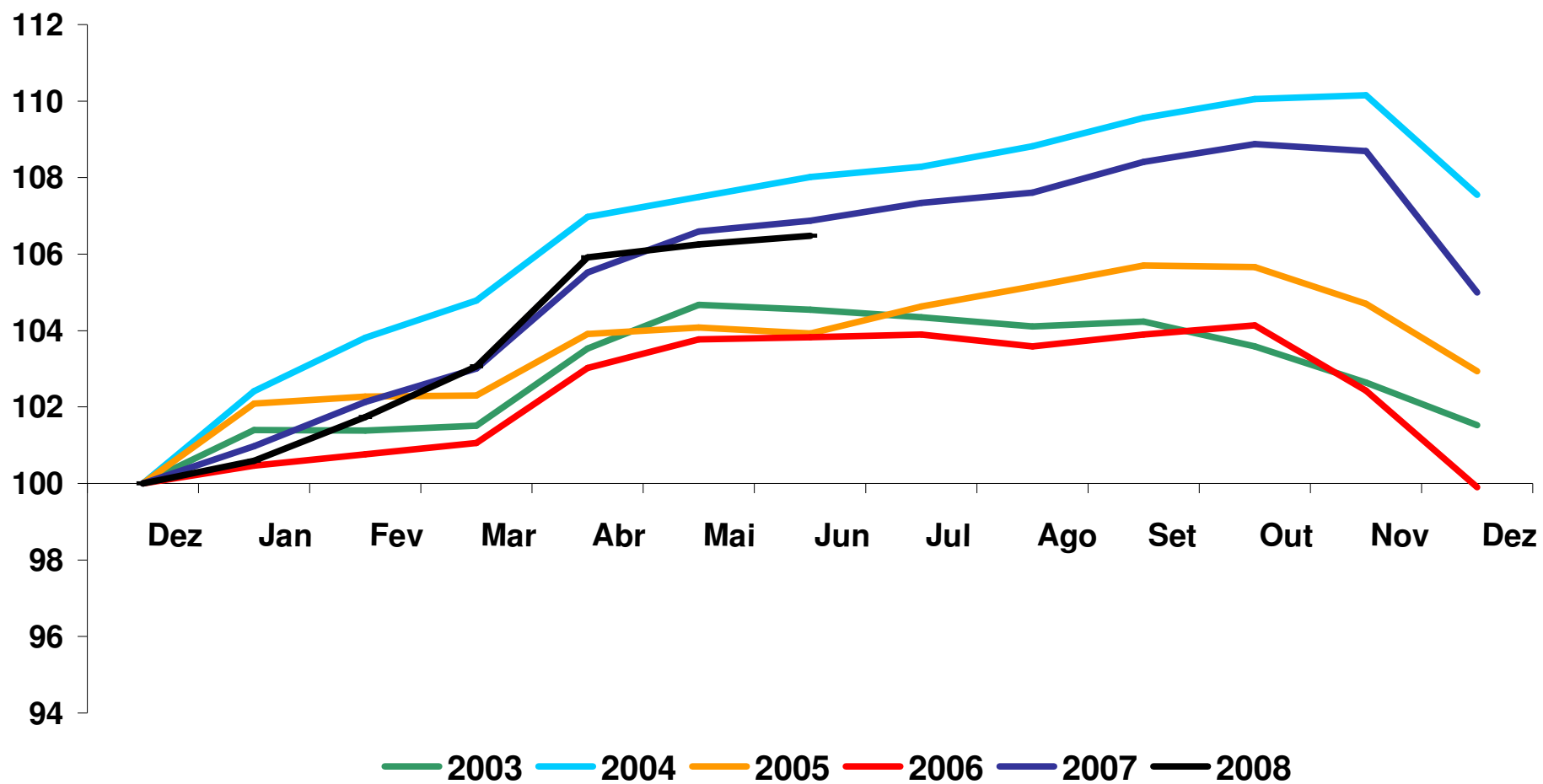
## Emprego - FIESP - Acum. 12M



**FIESP**

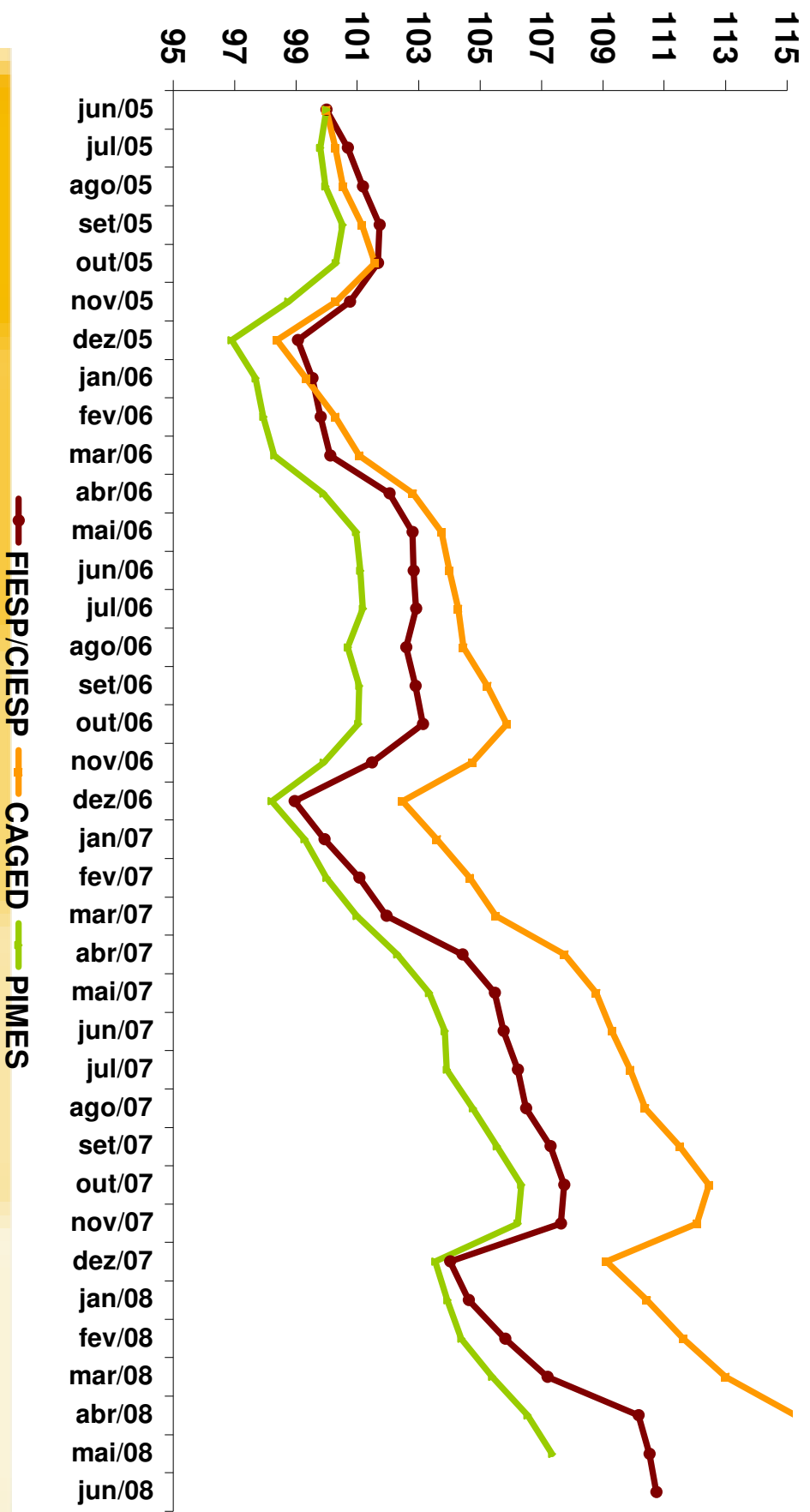
**CIESP**

**Anos 2003 a 2008**





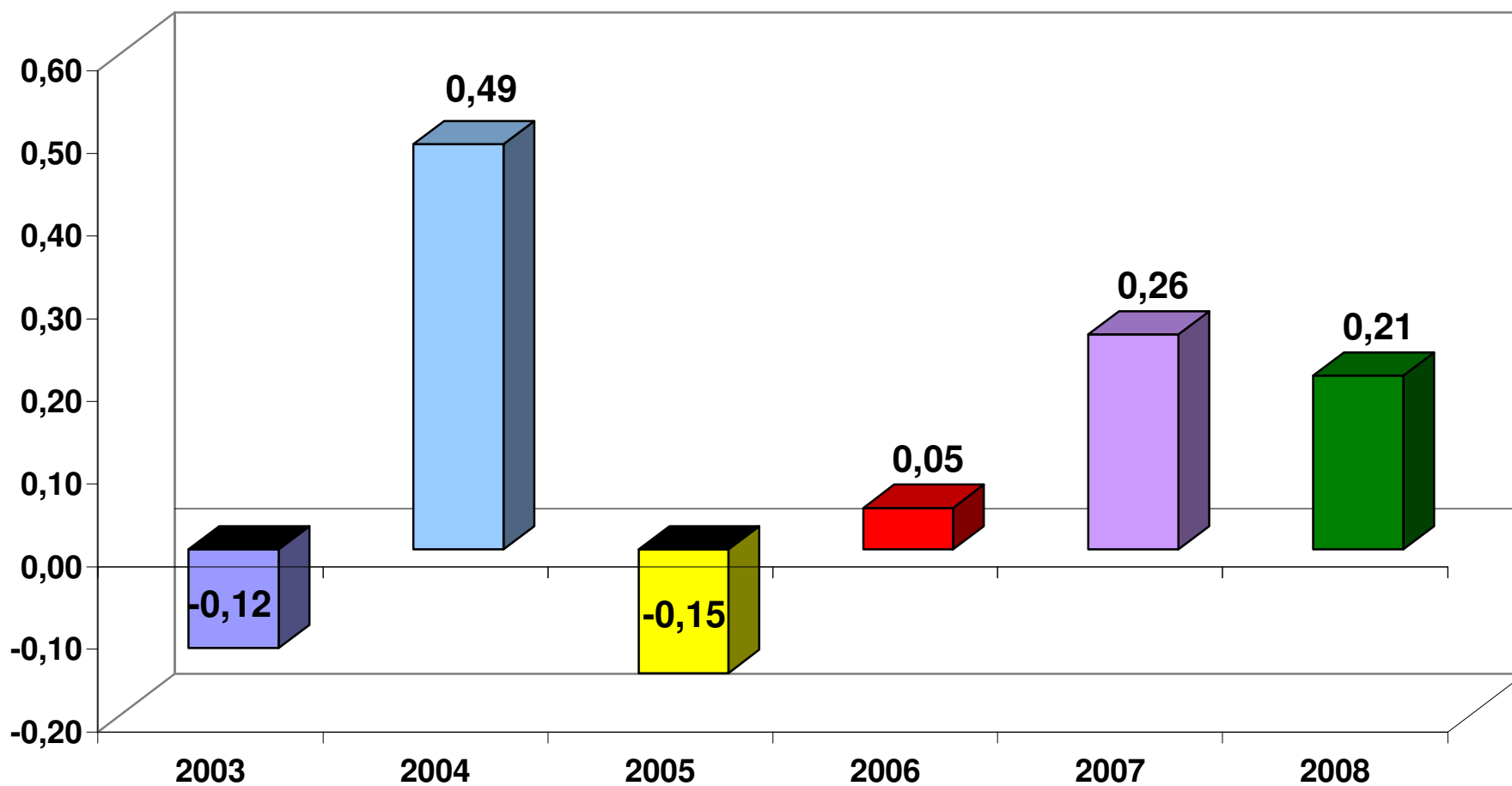
## Comparações FIESP/CIESP X CAGED X PIMES



Fonte: FIESP, MTE e IBGE. Elaboração:



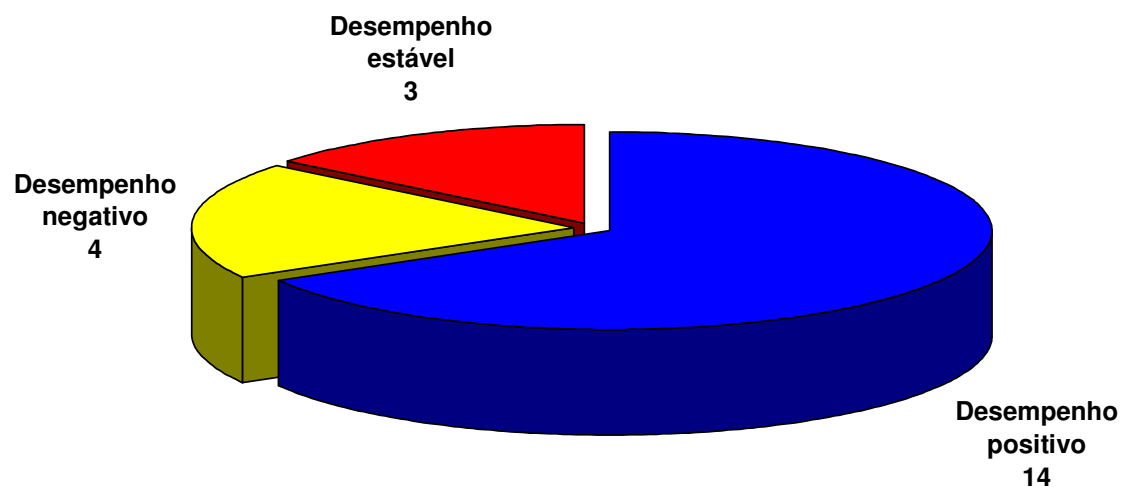
## Resultados mensais comparativos Meses: Junho/03 a Junho/08





	Positivos	Negativos	Estáveis
jul/05	9	7	5
ago/05	11	7	3
set/05	14	5	2
out/05	11	10	0
nov/05	10	8	3
dez/05	6	15	0
jan/06	8	9	4
fev/06	12	7	2
mar/06	12	7	2
abr/06	15	5	1
mai/06	11	5	5
jun/06	6	9	6
jul/06	10	7	4
ago/06	6	14	1
set/06	15	3	3
out/06	14	6	1
nov/06	8	11	2
dez/06	4	16	1
jan/07	15	6	0
fev/07	11	7	3
mar/07	16	3	2
abr/07	18	2	1
mai/07	14	7	0
jun/07	12	7	2
jul/07	15	5	1
ago/07	14	6	1
set/07	18	2	1
out/07	14	5	2
nov/07	9	7	5
dez/07	5	15	1
jan/08	18	2	1
fev/08	14	5	2
mar/08	15	4	2
abr/08	16	3	2
mai/08	13	5	3
jun/08	14	4	3

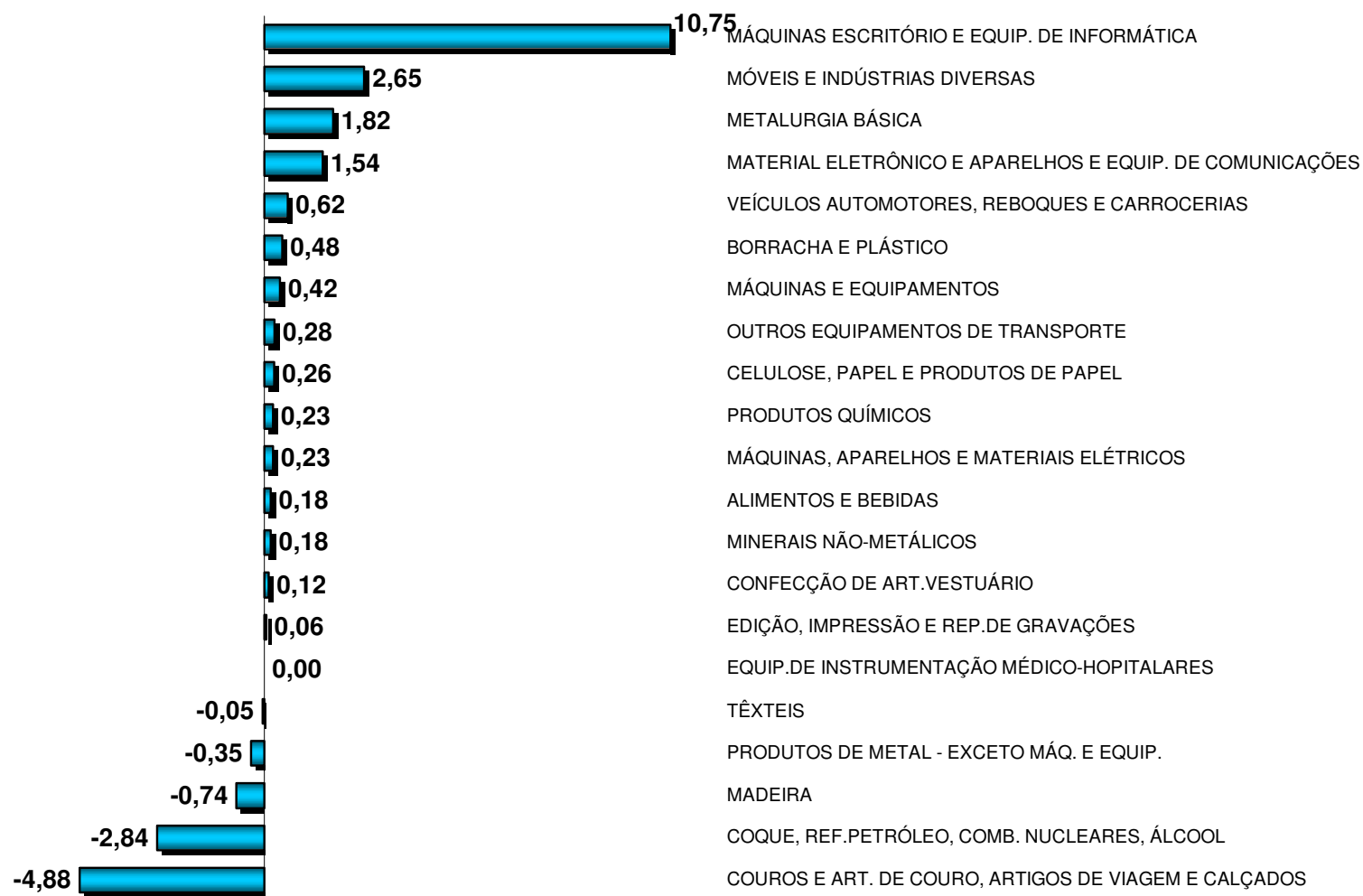
### Desempenho do mês de Junho 2008 (Números de setores - CNAE)



Fonte: FIESP Elaboração: FIESP



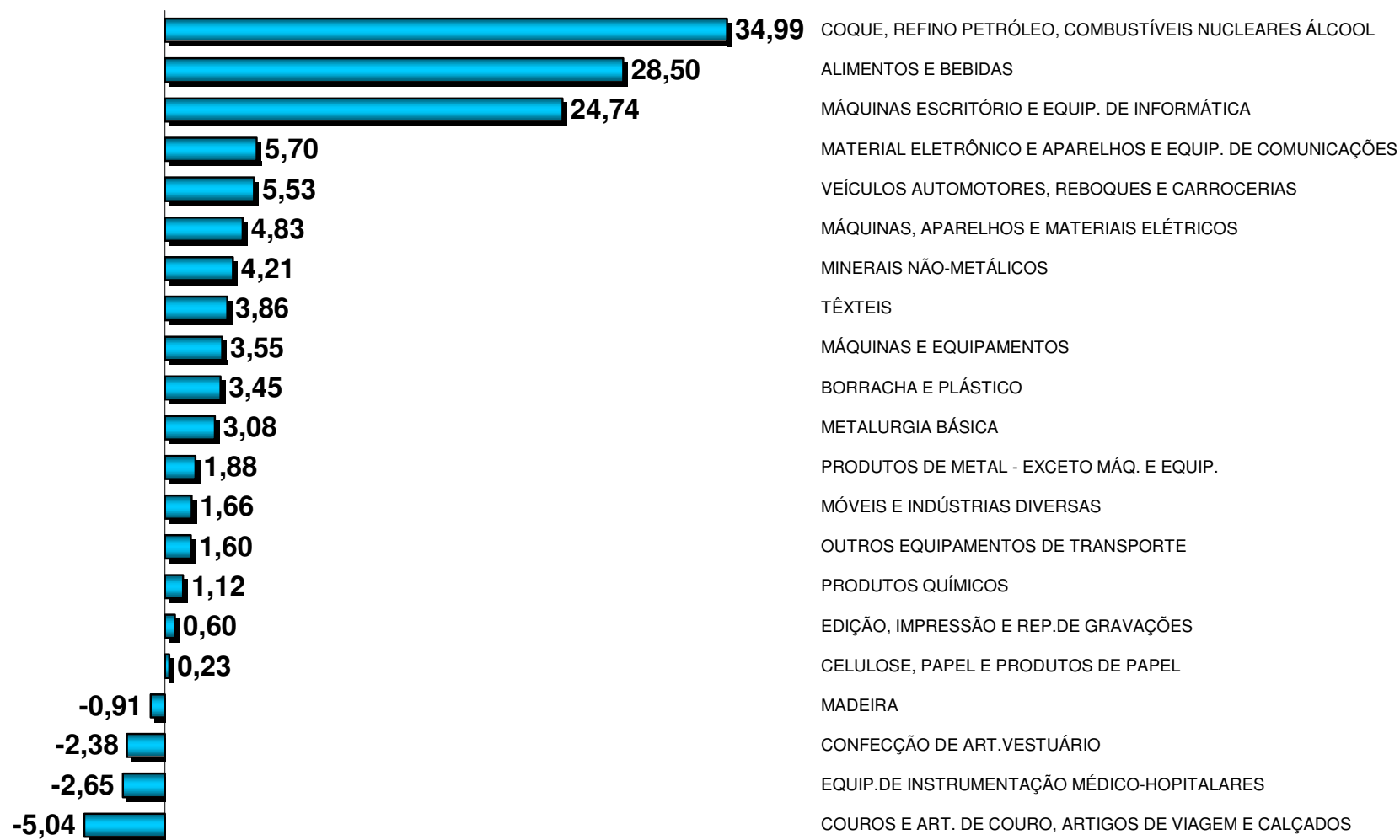
## Variações no mês de junho/2008



Fonte: FIESP Elaboração: FIESP

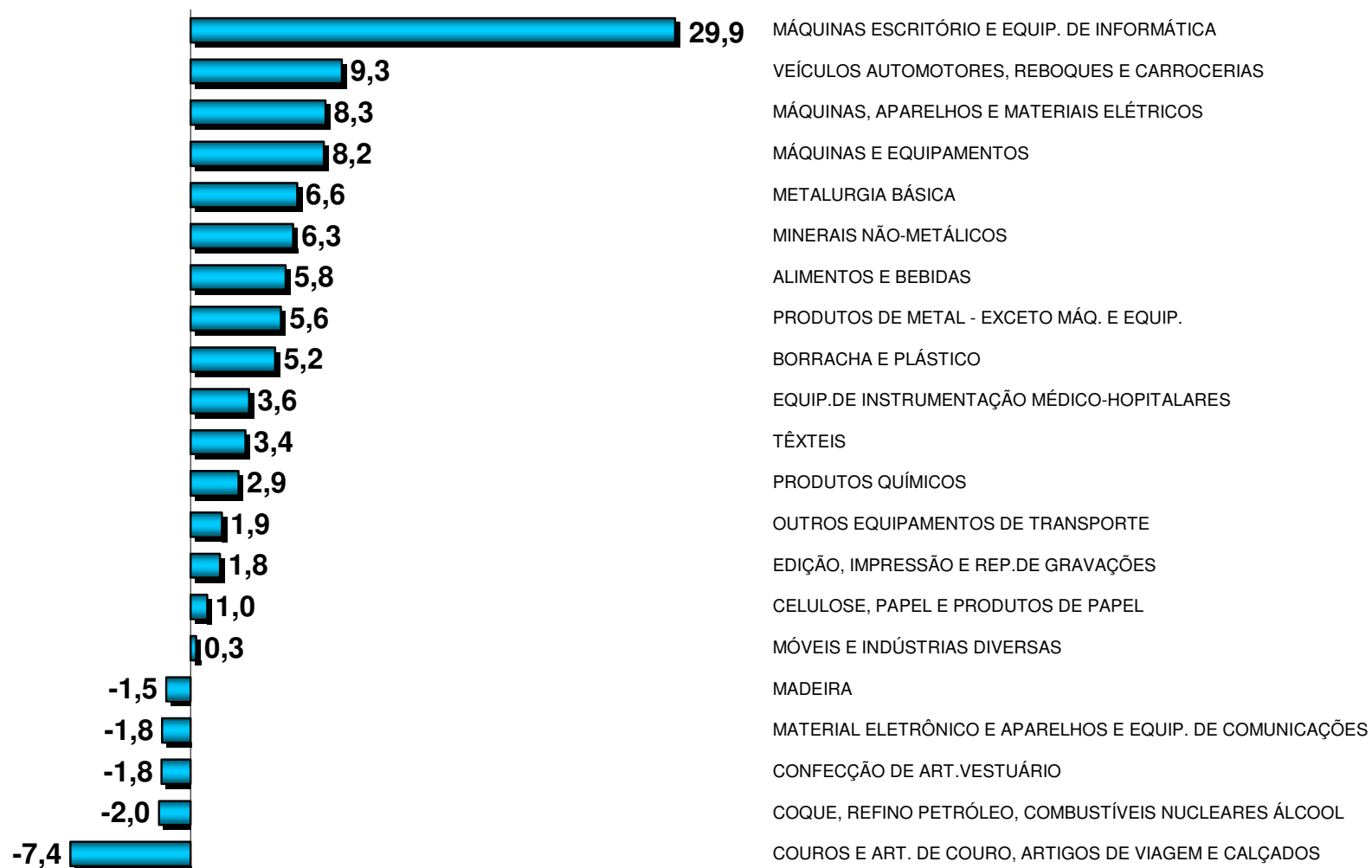


## Acumulados no ano 2008





## Acumulados em 12 meses



Fonte: FIESP Elaboração: FIESP

**FIESP**

**CIESP**

---

# Variações Sindicatos Patronais

---



## JUNHO- 2008

CONGELADOS, SUPERCONGELADOS	6,61
CALÇADOS DE FRANCA	4,70
TREFILAÇÃO E LAMINAÇÃO DE METAIS	3,02
MALHARIA E MEIAS	2,66
MOVEIS DE JUNCO	2,38
MARMORES	1,61
PROTEÇÃO, TRATAMENTO E TRANSFORMAÇÃO SUPE	1,59
ARTEFATOS DE PAPEL, PAPELÃO E CORTIÇA	1,37
DOCES E CONSERVAS	1,29
MASSAS ALIMENTÍCIAS	1,13
ARTEFATOS DE BORRACHA	1,05
ARTEFATOS DE FERRO	0,91
MATERIAS-PRIMAS PARA FERTILIZANTES	0,87
ESQUADRIAS	0,68
MÁQUINAS	0,67
AZEITE	0,63
PRODUTOS QUIMICOS	0,53
MATERIAL PLÁSTICO	0,51
TINTAS	0,49
PNEUMATICOS, CAMARAS DE AR E CAMELBACK	0,47
AUTOVEICULOS	0,44
ABRASIVOS	0,42
COMPONENTES PARA VEICULOS AUTOMOTORES	0,38
ABINEE	0,33

SINDICEL	0,28
CACAU E CHOCOLATES	0,22
ENERGIA ELÉTRICA	0,22
PRODUTOS FARMACÊUTICOS	0,11
FUNDIÇÃO	0,10
PAPEL E CELULOSE	0,08
FORJARIA	0,05
ADUBOS	0,00
GRÁFICAS	-0,05
BEBIDAS	-0,12
PARAFUSOS	-0,22
PERFUMARIA	-0,23
PAPELÃO	-0,24
VIDROS	-0,66
ESTAMPARIA DE METAIS	-0,83
MATERIAIS E EQUIPAMENTOS FERROVIARIOS E RODC	-1,06
LÂMPADAS	-1,41
RAÇÕES	-1,54
FIAÇÃO E TECELAGEM	-1,58
REFRIGERAÇÃO	-1,74
RELOJOARIA	-4,90
CURTIMENTO DE COUROS	-15,20

Fonte: FIESP Elaboração: FIESP



---

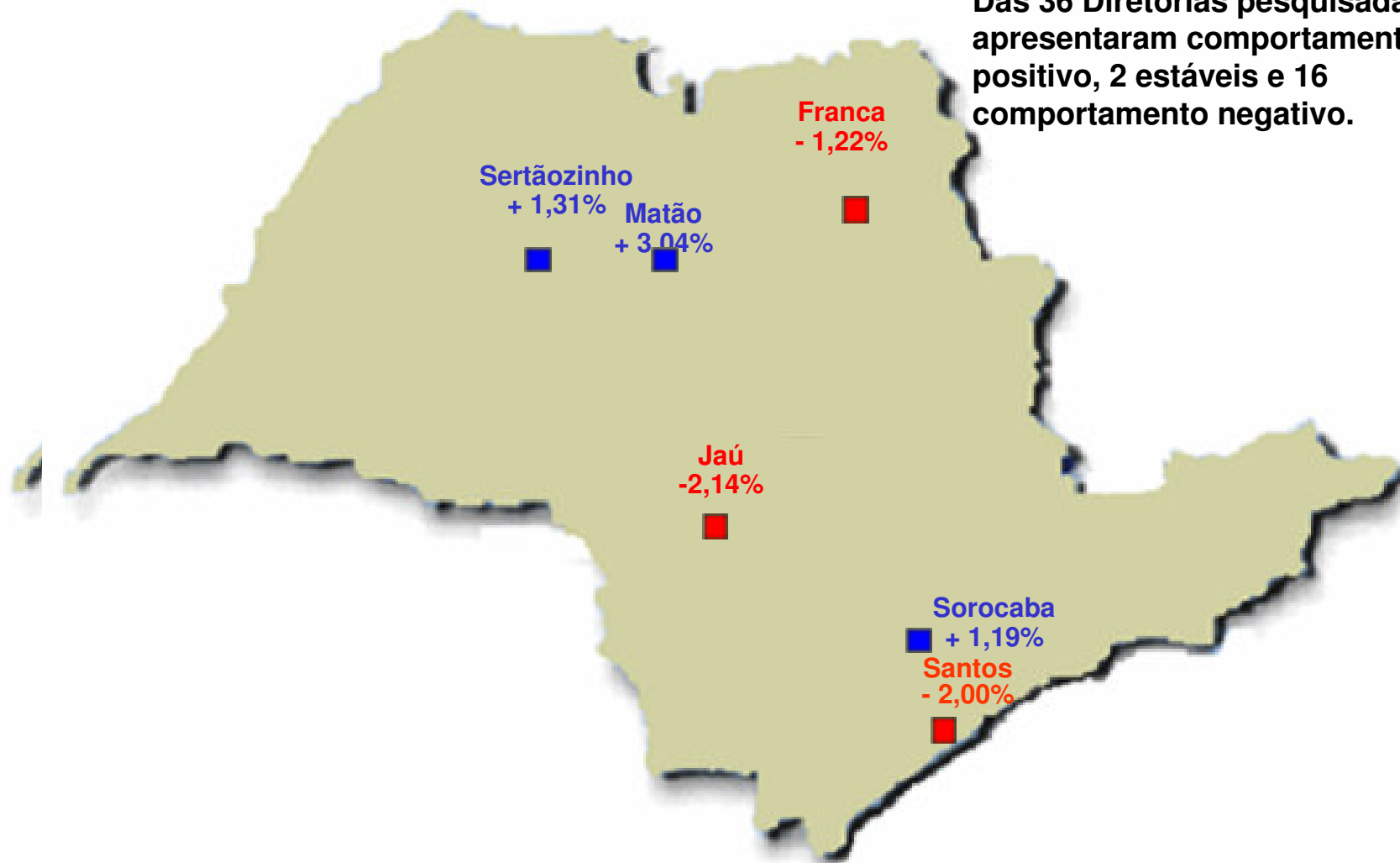
# Indicadores Regionais

---

**FIESP**

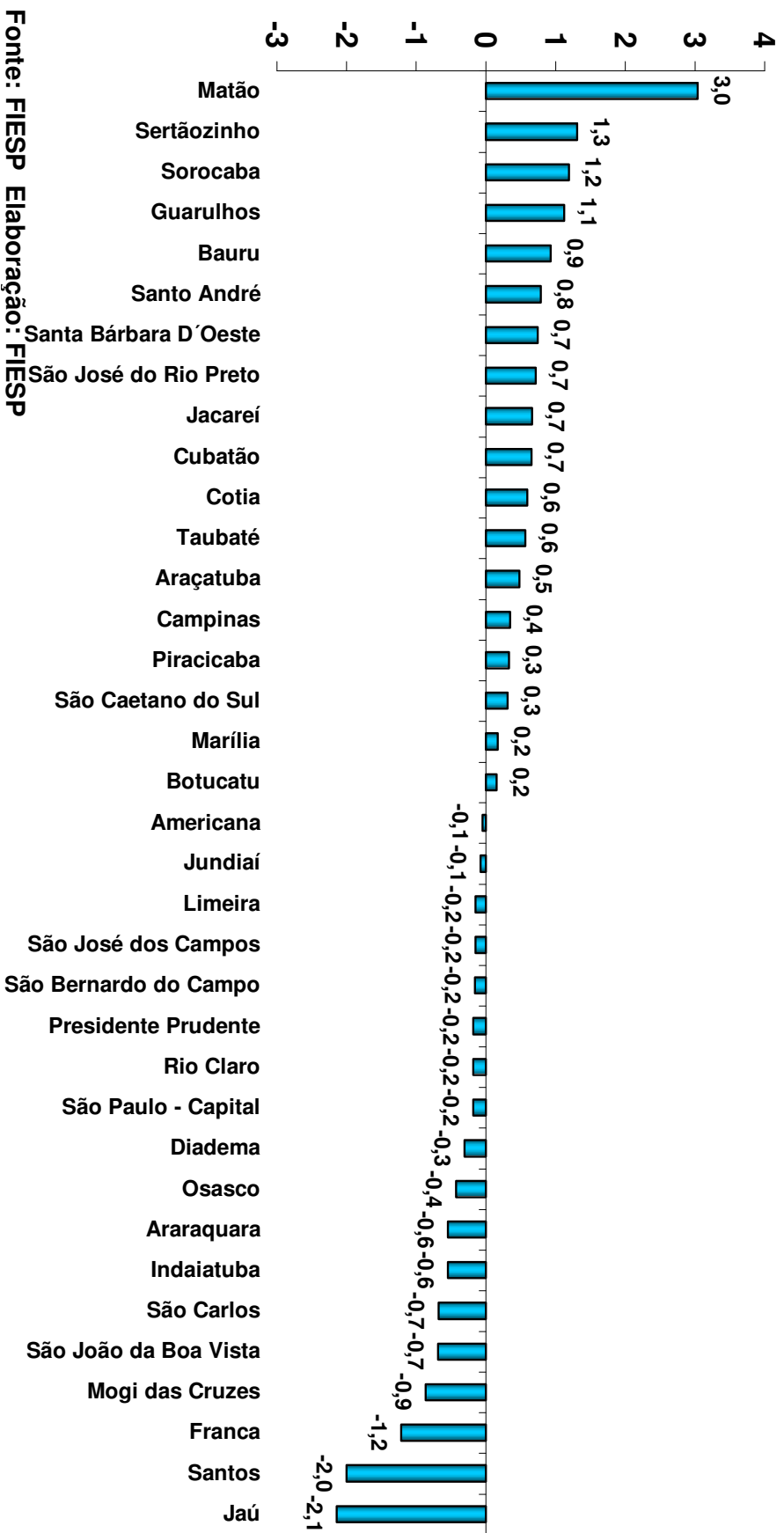
**CIESP**

Das 36 Diretorias pesquisadas 18 apresentaram comportamento positivo, 2 estáveis e 16 comportamento negativo.





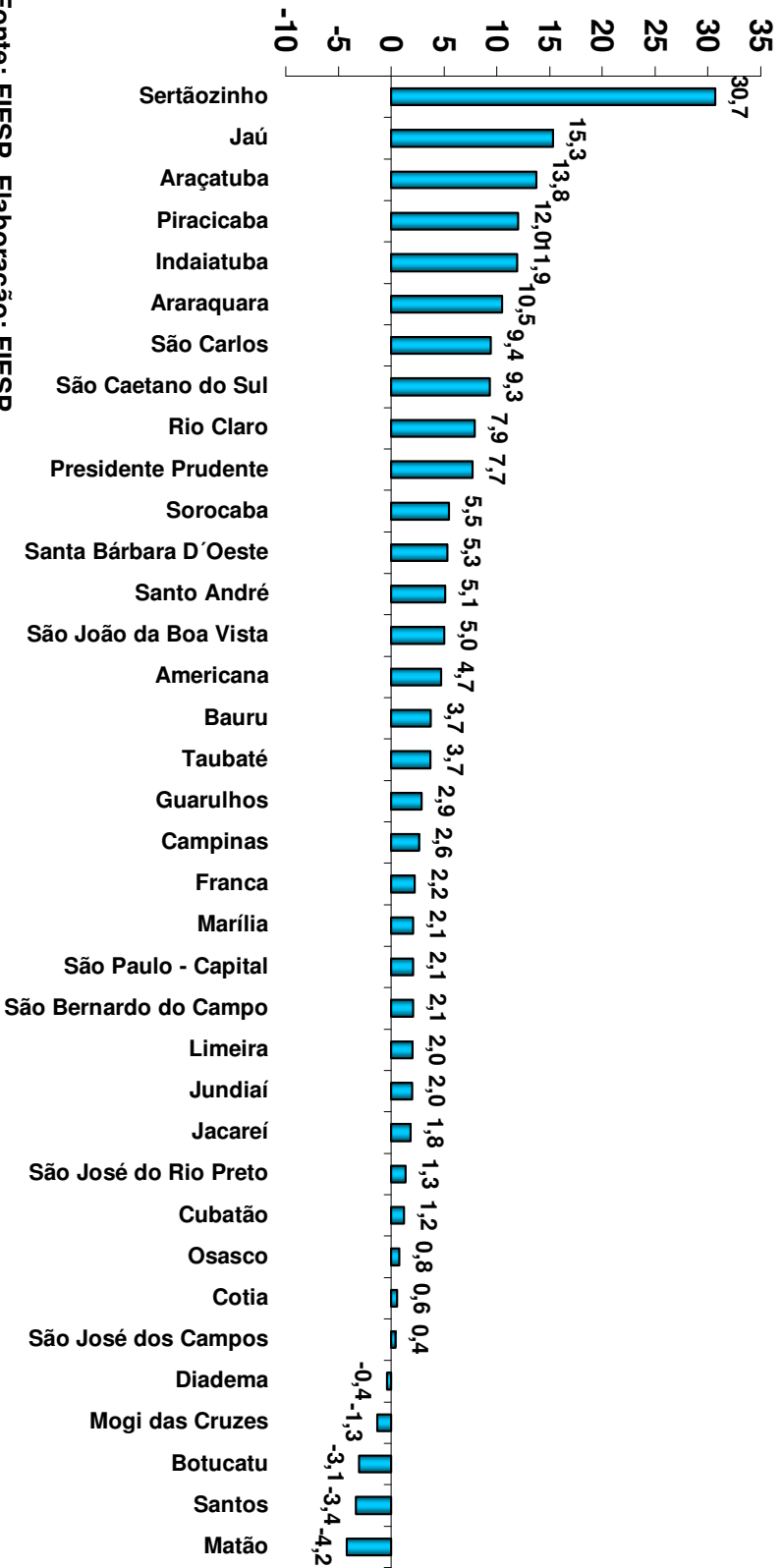
## Variações Percentuais - Junho/2008 Diretorias Regionais



Fonte: FIESP  
Elaboração: FIESP



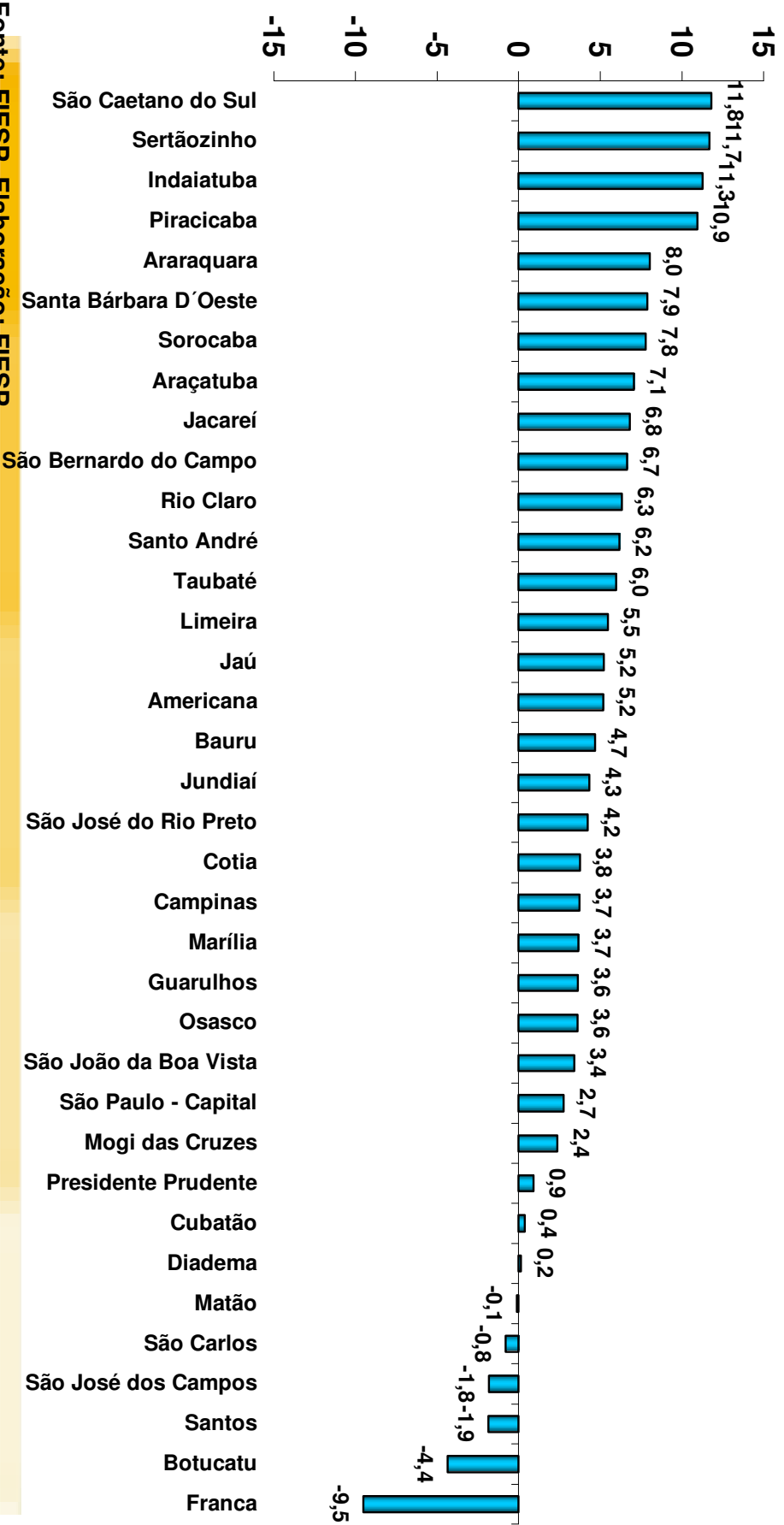
## Variações Percentuais - Ano 2008 Diretorias Regionais



Fonte: FIESP  
Elaboração: FIESP



## Variações Percentuais - 12 meses Diretorias regionais





O comportamento positivo das Diretorias Regionais de:

- ✓ Matão 3,04%
- ✓ Sertãozinho 1,31%
- ✓ Sorocaba 1,19%

Foi influenciado pelos setores de:

<b>Matão:</b>	<b>Sertãozinho:</b>
✓ <b>Produtos Alimentares = 7,28%</b>	✓ <b>Produtos Alimentares = 1,53%</b>
✓ <b>Metalúrgica = 2,45%</b>	✓ <b>Máquinas e Equipamentos = 1,32%</b>

<b>Sorocaba:</b>
✓ <b>Material Elétrico Eletrônico e Comunicação = 9,30%</b>
✓ <b>Produtos Alimentares = 3,65%</b>



O comportamento negativo das Diretorias Regionais de:

- ✓ Jaú: -2,14%
- ✓ Santos: -2,00%
- ✓ Franca: -1,22%

Foi influenciado pelos setores de:

Jaú:	Santos:
✓ Calçados = -4,48%	✓ Máquinas e Equipamentos = - 7,39%
✓ Produtos Alimentares = -2,65%	✓ Edição, Impr. e Rep. de Gravações= - 7,25%

Franca:
✓ Couro e Artigos de Viagem = - 1,97%
✓ Calçados = -1,58%