

PESQUISAS CIESP



N. E. R. I.

***NÍVEL DE EMPREGO REGIONAL DA
INDÚSTRIA***

MAIO 2007



Nível de Emprego Regional da Indústria

Diretorias Regionais do Centro das Indústrias do Estado de São Paulo CIESP

Indústria de Transformação

Maio de 2007



Nível de Emprego Regional da Indústria

Nota metodológica:

Pesquisa mensal, realizada pelo CIESP/Sede entre suas Diretorias Regionais, cobrindo os municípios sede das Diretorias e seu entorno. A amostra é constituída por aproximadamente **1.958** indústrias, distribuídas pelo Estado de São Paulo, compreendendo cerca de **739.000** empregos.

Fonte de informação: **Indústrias do setor de transformação.**

Universo de referência RAIS: dez/2004



Nível de Emprego Regional da Indústria

O Desempenho do Emprego

Resultados Consolidados



Nível de Emprego Regional da Indústria

Destaques do Emprego Consolidado:

Ano	Aproximadamente Postos Criados (*)			Variações Percentuais Mensais		
	No Mês de Maio	Acumulados no Ano	Acumulados nos Últimos 12 Meses	Mai em relação a Abril	Acumuladas no Ano	Acumuladas nos Últimos 12 Meses
2003	7.259	18.875	-51.361	0,36	0,95	-2,50
2004	33.121	71.870	13.909	1,68	3,66	0,65
2005	15.828	55.411	77.423	0,75	2,67	3,77
2006	9.497	55.818	13.130	0,45	2,67	0,65
2007	11.728	88.163	42.399	0,54	4,18	2,02

A indústria paulista criou aproximadamente 11.728 postos de trabalho em maio de 2007, um resultado melhor que o apresentado em maio do ano passado, quando foram criadas aproximadamente 9.497 vagas.

No acumulado do ano de 2007 houve a criação de aproximadamente 88.163 postos de trabalho, 32.345 empregos a mais que no mesmo período do ano anterior.

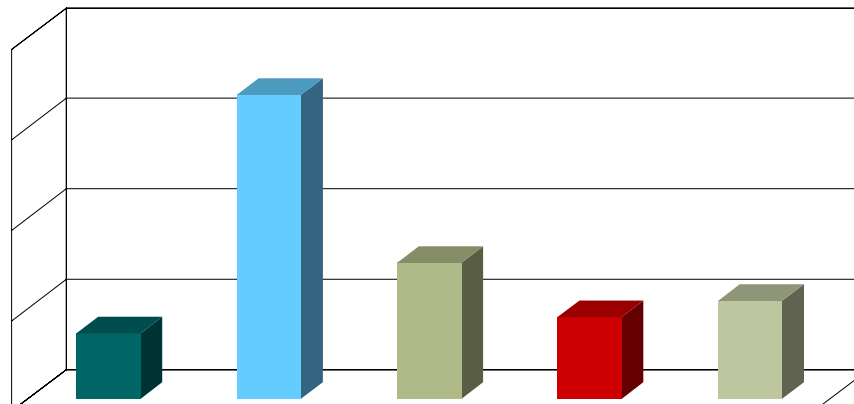
(*) Universo de referência RAIS: dez/2004



Nível de Emprego Regional da Indústria

Resultados mensais comparativos

Meses: Maio/03 a Maio/07

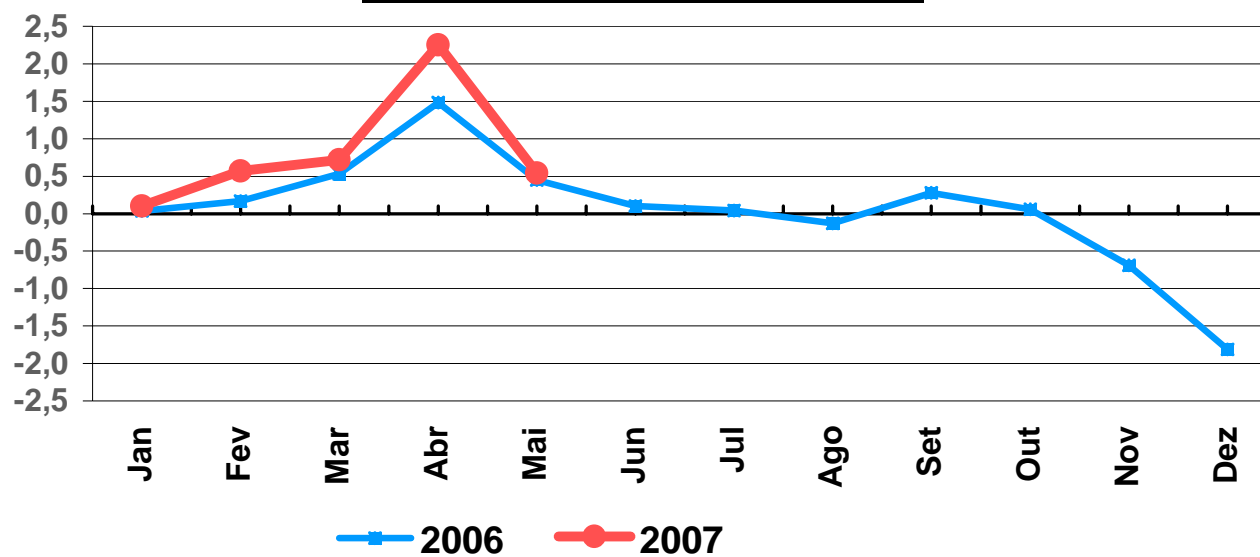


	Mai/03	Mai/04	Mai/05	Mai/06	Mai/07
Resultados	0,36	1,68	0,75	0,45	0,54



Nível de Emprego Regional da Indústria

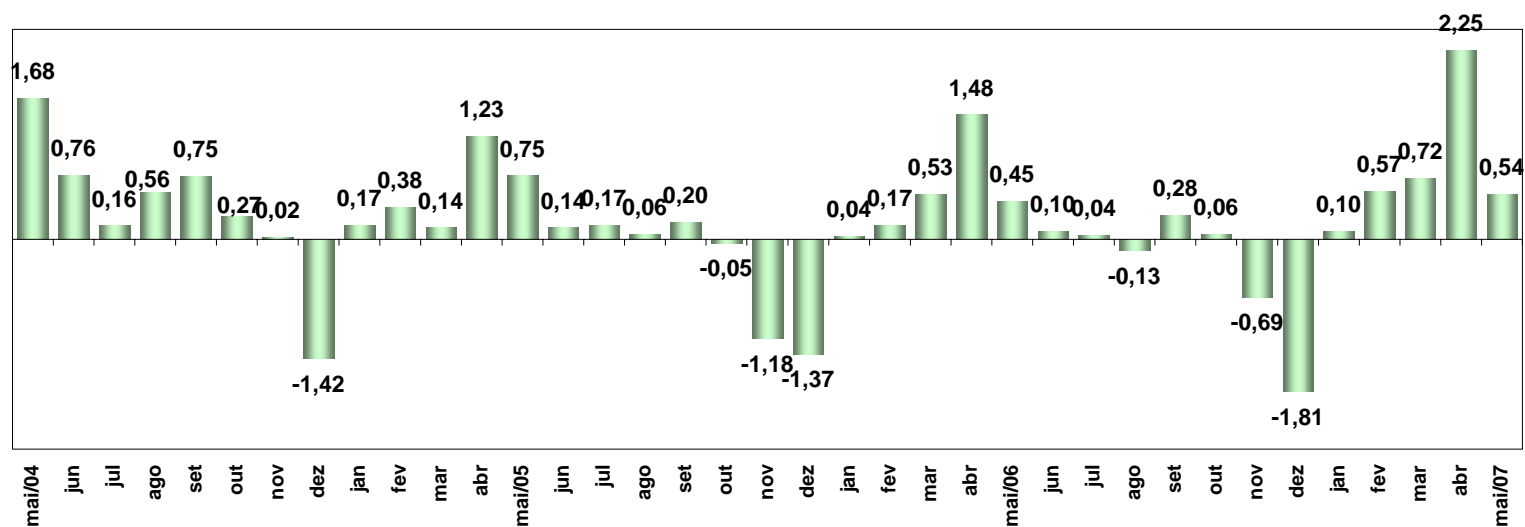
Variações Percentuais Mensais
Janeiro de 2006 a Maio de 2007





Nível de Emprego Regional da Indústria

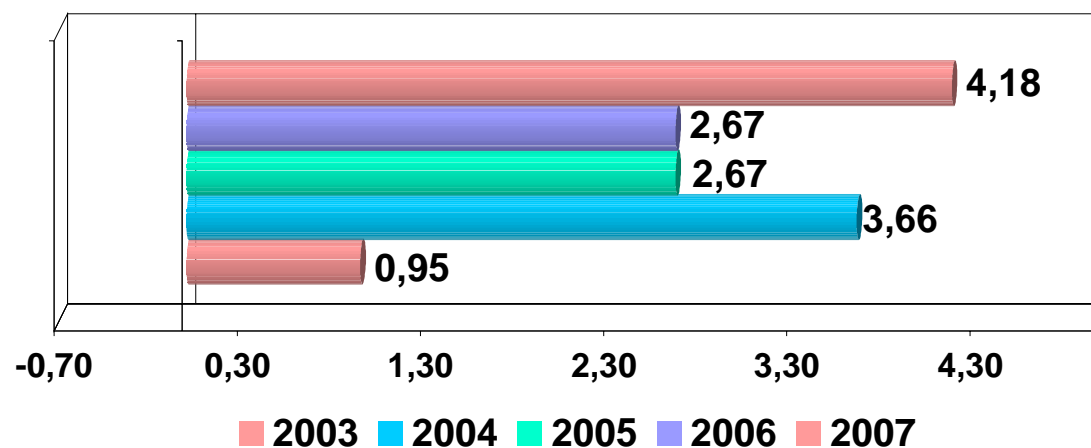
Variações Percentuais Mensais - Maio/04 a Maio/07





Nível de Emprego Regional da Indústria

Variações percentuais mensais acumuladas no período
Janeiro a Maio de 2003 a 2007

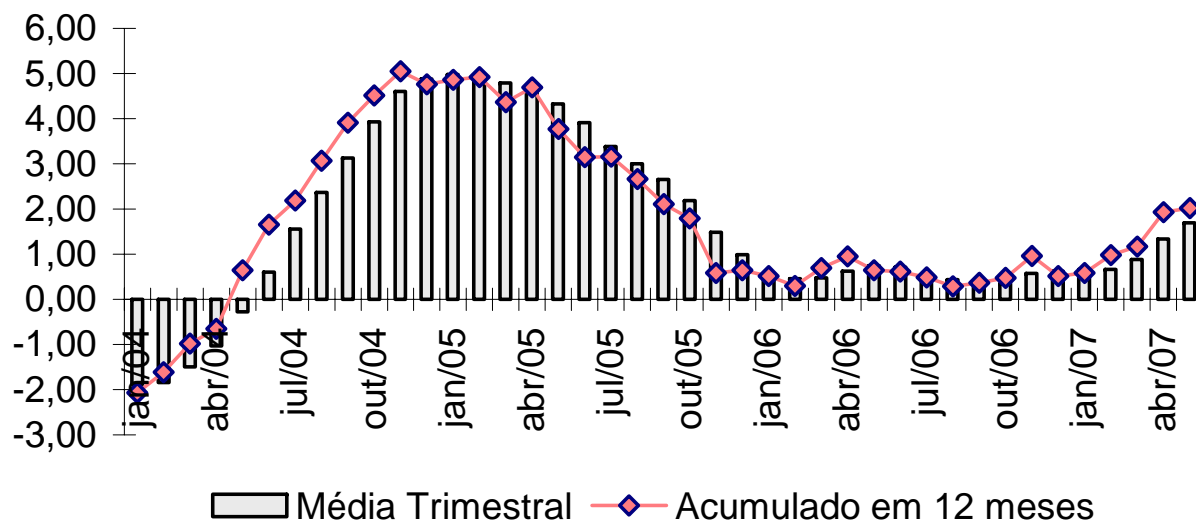




Nível de Emprego Regional da Indústria

Nível de Emprego Regional da Indústria de Transformação do Estado de São Paulo

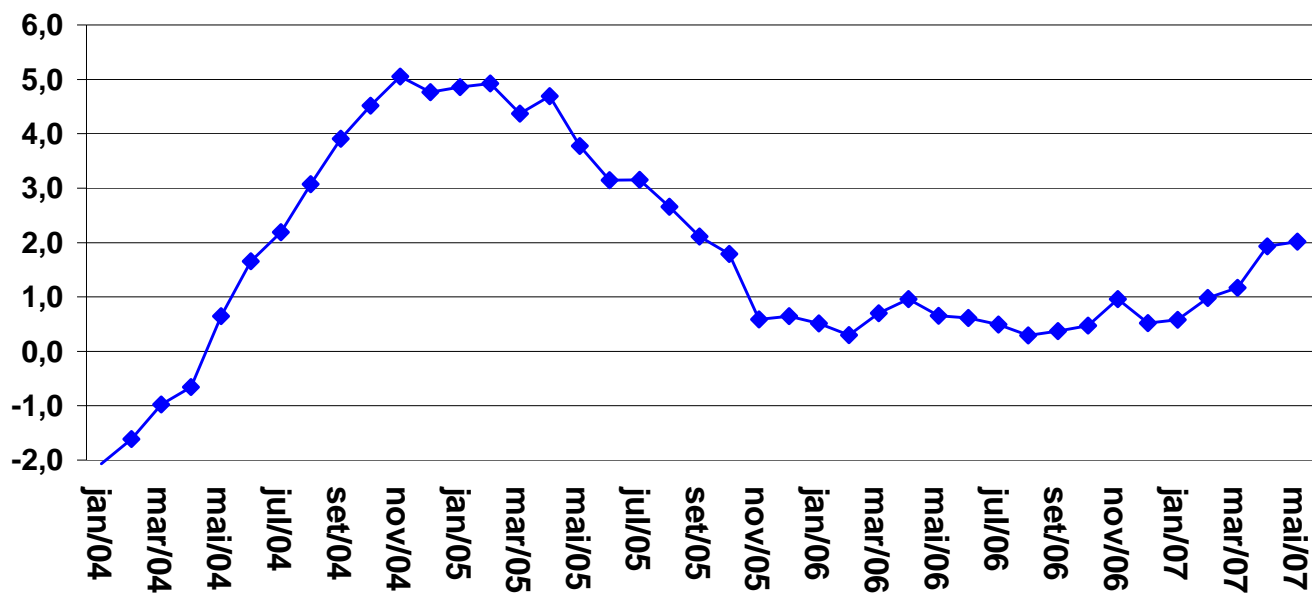
(Variação da Média Móvel Trimestral e Acumulado em 12 meses)





Nível de Emprego Regional da Indústria

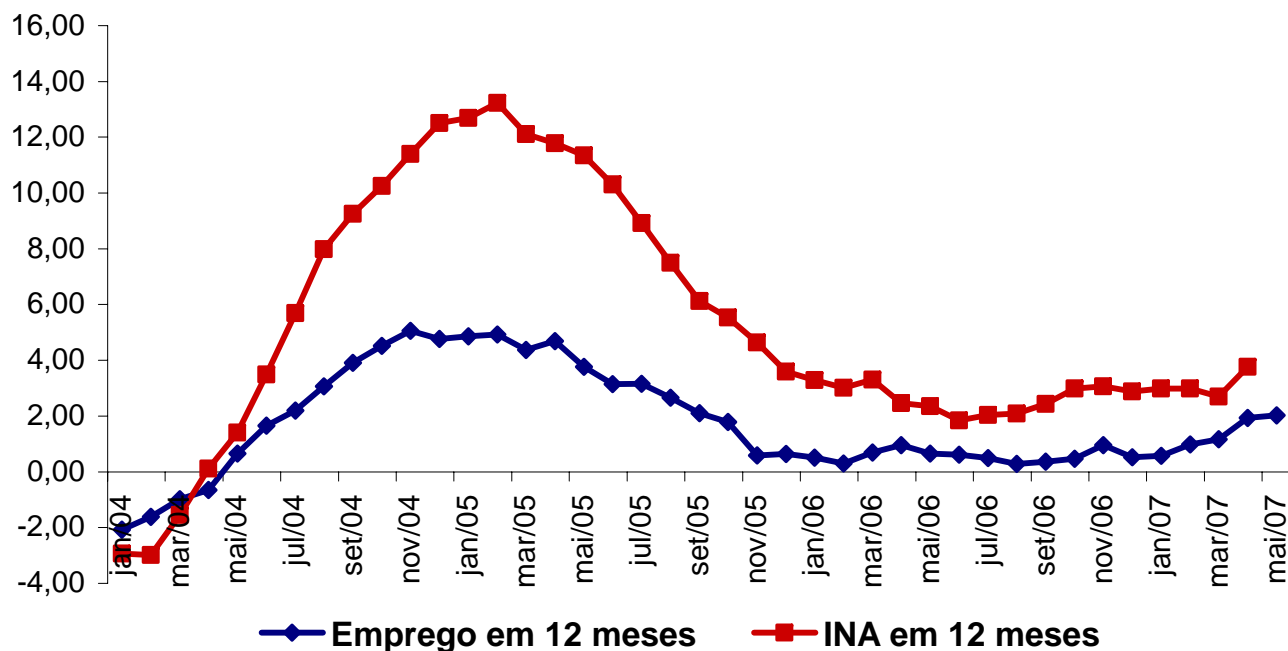
Variações Percentuais Acumuladas nos Últimos 12 Meses





Nível de Emprego Regional da Indústria

Emprego Ciesp X INA Ciesp
Variações Percentuais Acumuladas nos Últimos 12 Meses





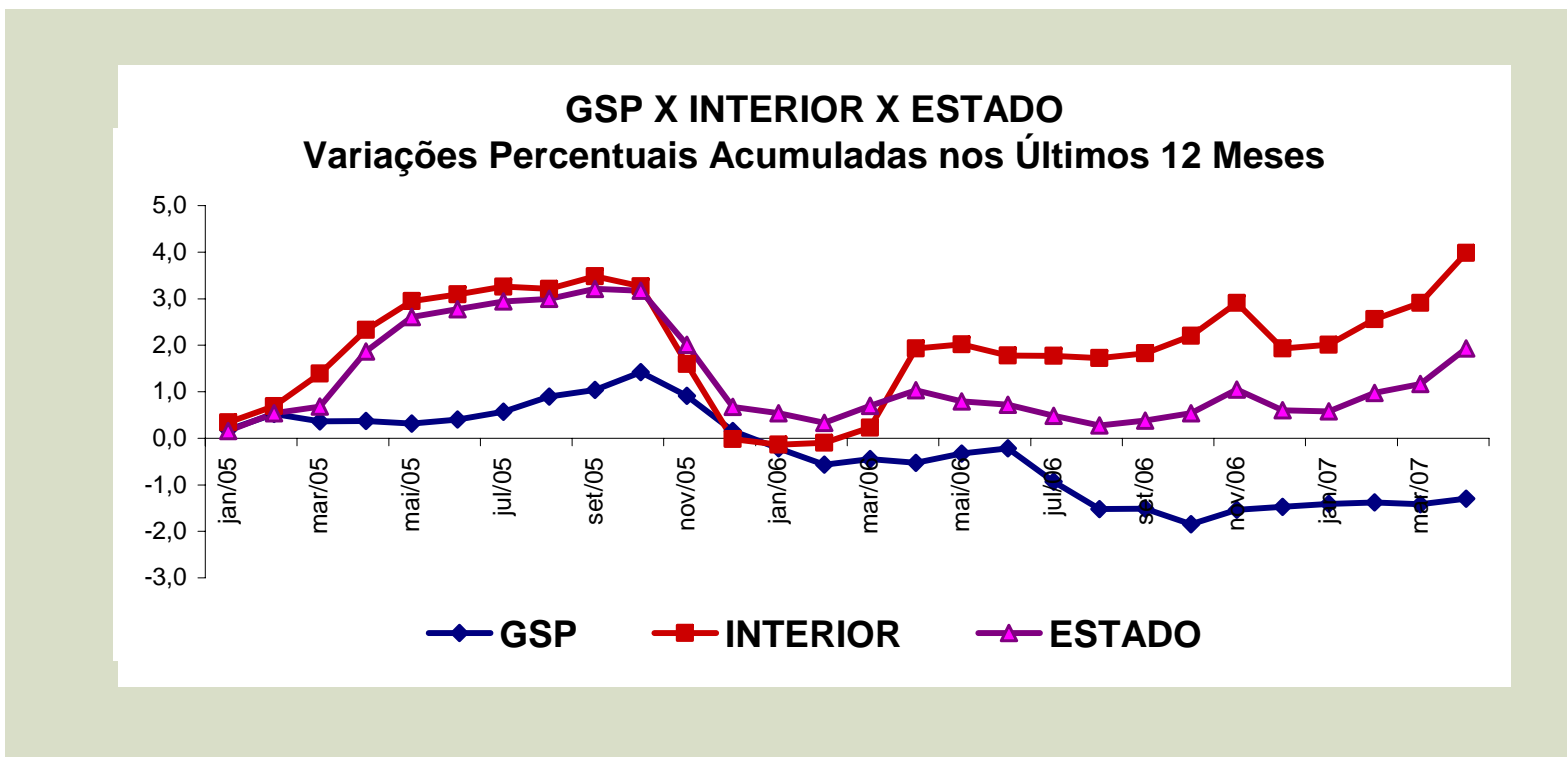
Nível de Emprego Regional da Indústria

Desempenho do Emprego: Grande São Paulo X Interior do Estado X Total do Estado

	Variações Percentuais Mensais - 2007		
	Maio em relação a Abril	Acumuladas no Ano	Acumuladas nos Últimos 12 Meses
Grande São Paulo	0,02	-0,13	-1,43
Interior de São Paulo	0,91	7,24	4,18
Estado de São Paulo	0,54	4,18	2,02



Nível de Emprego Regional da Indústria





Nível de Emprego Regional da Indústria

O resultado de 0,54% no Estado é explicado pelo seguinte comportamento dos 21 setores pesquisados:

14 setores, que representam 74,76% do Estado, apresentaram desempenho **positivo** e os que mais influenciaram no total foram:

Setor	Variação no mês	Aproximadamente Postos de trabalho
✓ Produtos Alimentares	1,82%	5.886
✓ Material de Transporte	1,41%	3.296
✓ Máquinas e Equipamentos	1,49%	2.630

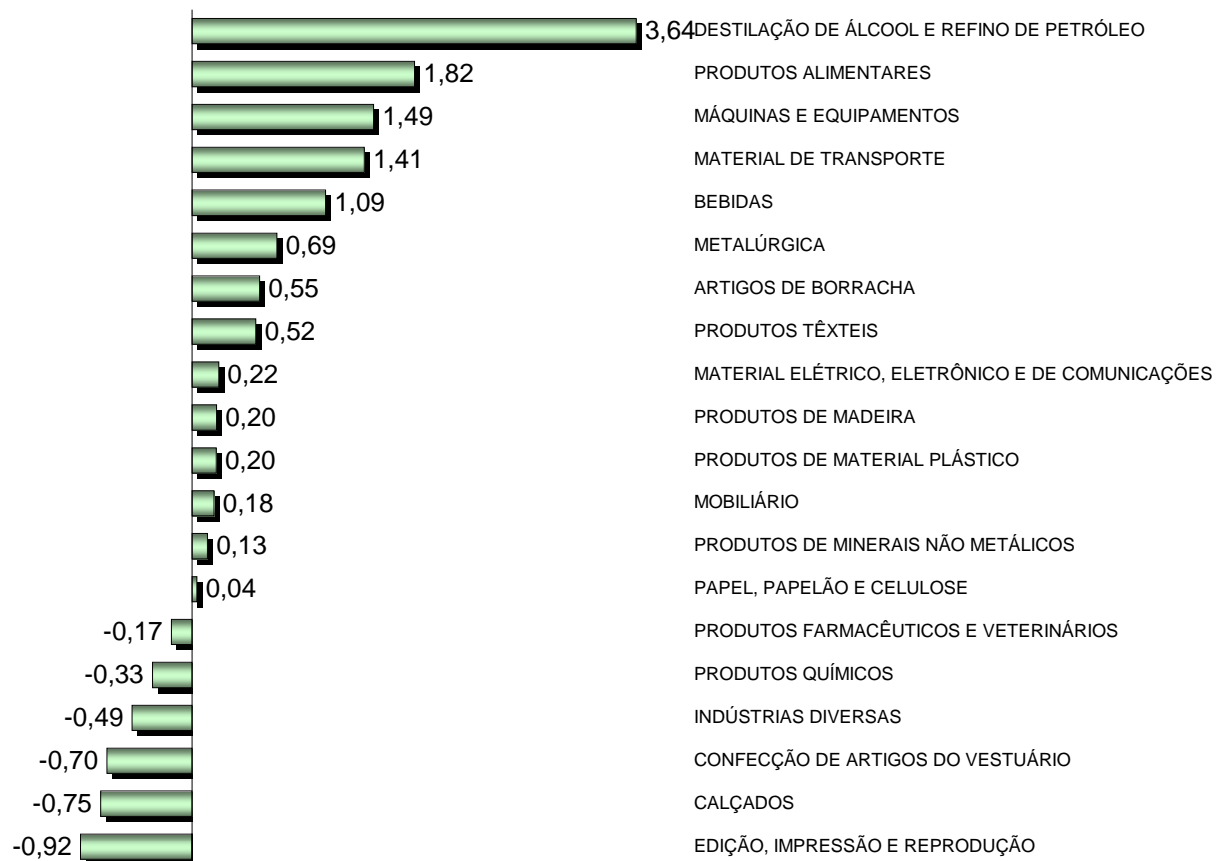
7 setores, que representam 25,13% do Estado, apresentaram desempenho **negativo** e os que mais influenciaram no total foram:

Setor	Variação no mês	Aproximadamente Postos de trabalho
✓ Confeção de Artigos do Vestuário	-0,70%	-975
✓ Edição, Impressão e Reprod. Gravações	-0,92%	-716
✓ Couro e Artigos de Viagem	-2,42%	-534



Nível de Emprego Regional da Indústria

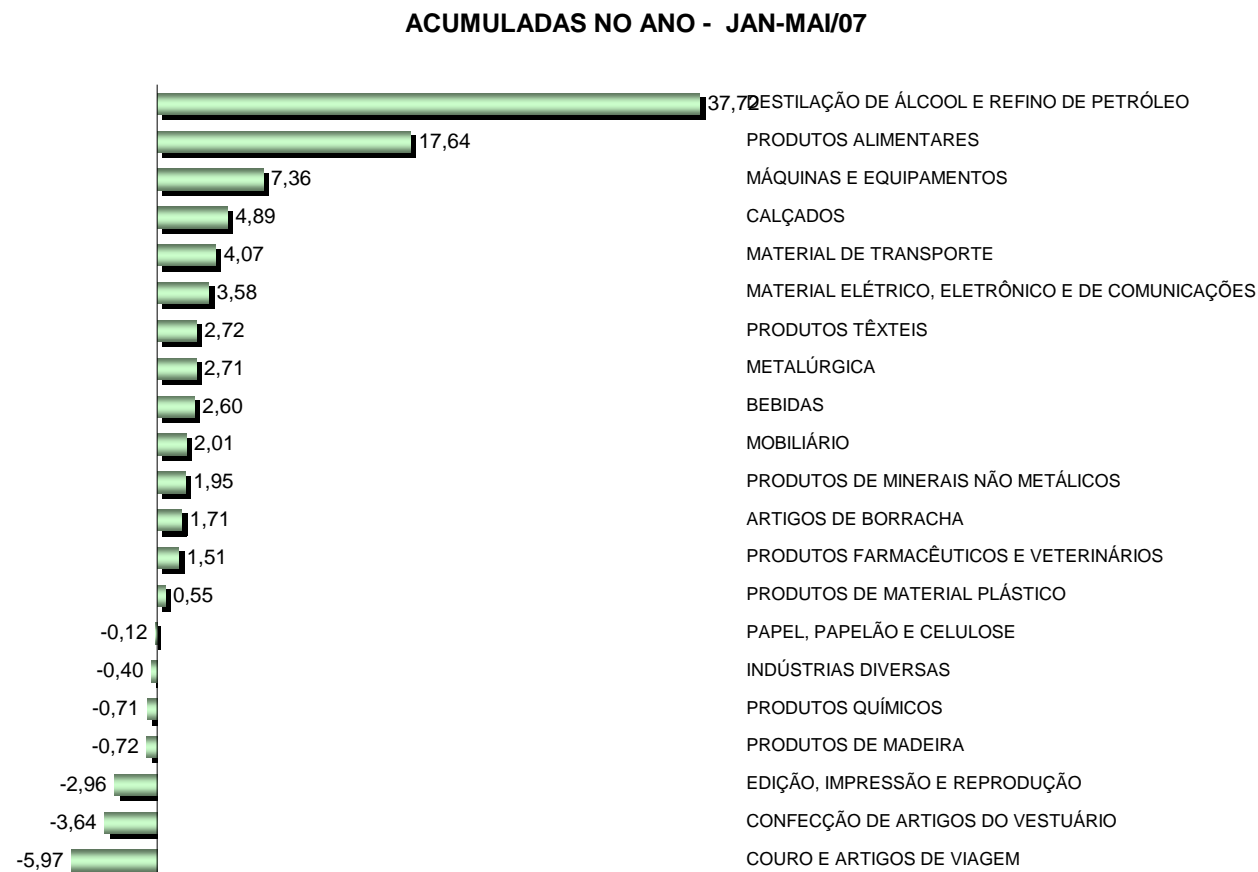
Comportamento dos Setores Variações Percentuais - Maio/07 em relação à Abril/07





Nível de Emprego Regional da Indústria

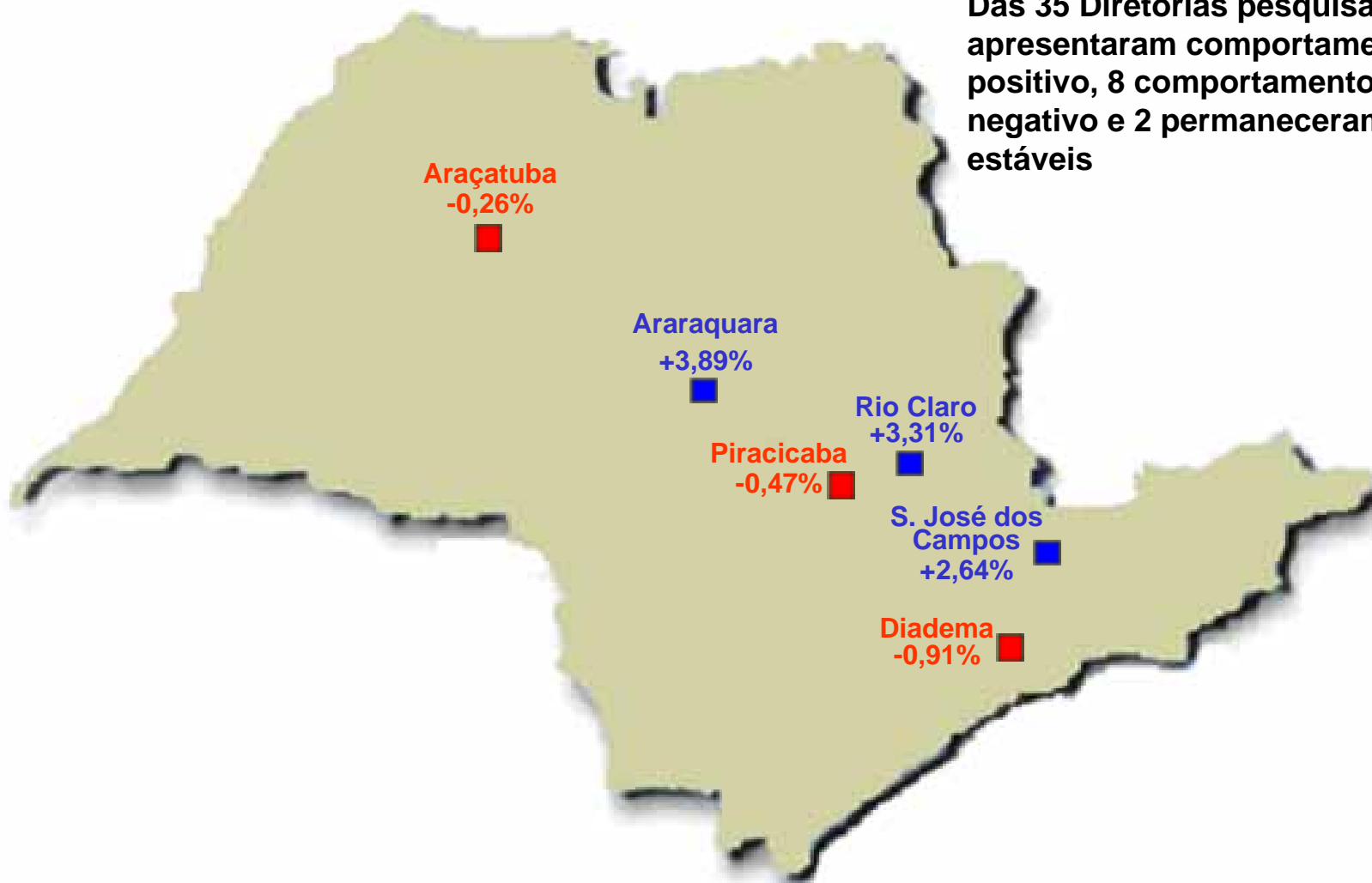
Comportamento dos Setores Variações Percentuais Acumuladas no Ano de 2007





Nível de Emprego Regional da Indústria

Das 35 Diretorias pesquisadas 25 apresentaram comportamento positivo, 8 comportamento negativo e 2 permaneceram estáveis





Nível de Emprego Regional da Indústria

O comportamento positivo das Diretorias Regionais de:

- ✓ Araraquara: 3,89%
- ✓ Rio Claro: 15,64%
- ✓ São José dos Campos: 2,64%

Foi influenciado pelos setores de:

Araraquara:	Rio Claro:
✓ Produtos Alimentares = 8,35%	✓ Máquinas e Equipamentos = 10,66%
✓ Metalúrgica = 7,23%	✓ Produtos Alimentares = 7,47%

São José dos Campos :
✓ Material de Transporte = 3,08%
✓ Metalúrgica = 8,60%



Nível de Emprego Regional da Indústria

O comportamento negativo das Diretorias Regionais de:

- ✓ Diadema : -0,91%
- ✓ Piracicaba: -0,47%
- ✓ Araçatuba: -0,26%

Foi influenciado pelos setores de:

Diadema :

- ✓ Produtos Químicos = -10,32%
- ✓ Produtos Alimentares = -7,50%

Piracicaba :

- ✓ Confecção de Artigos do Vestuário = -17,24%
- ✓ Material de Transporte = -1,68%

Araçatuba :

- ✓ Calçados = -2,64%
- ✓ Confecção de Artigos do Vestuário = -7,46%



Nível de Emprego Regional da Indústria

Variações % do Emprego por Diretorias Regionais CIESP No Mês de Maio 2007

DIRETORIAS REGIONAIS	MÊS
Araraquara	3,89
Rio Claro	3,31
São José dos Campos	2,64
Indaiatuba	1,80
Santo André	1,47
Taubaté	1,41
Botucatu	1,17
Marília	1,11
Santa Bárbara D'Oeste	1,10
Matão	1,04
Franca	1,03
Jaú	1,02
Americana	0,87
São João da Boa Vista	0,67
Sertãozinho	0,64
São José do Rio Preto	0,59
Cotia	0,48
São Carlos	0,48
São Bernardo do Campo	0,46

DIRETORIAS REGIONAIS	MÊS
Limeira	0,45
Jacareí	0,30
São Caetano do Sul	0,22
Presidente Prudente	0,20
Cubatão	0,01
Mogi das Cruzes	0,01
Bauru	0,00
Guarulhos	0,00
São Paulo - Capital	-0,01
Campinas	-0,09
Jundiaí	-0,13
Osasco	-0,13
Sorocaba	-0,25
Araçatuba	-0,26
Piracicaba	-0,47
Diadema	-0,91
ESTADO SÃO PAULO	0,54
Grande São Paulo	0,02
Interior de São Paulo	0,91



Nível de Emprego Regional da Indústria

Variações % do Emprego por Diretorias Regionais CIESP No Ano

DIRETORIAS REGIONAIS	NO ANO	DIRETORIAS REGIONAIS	NO ANO
Sertãozinho	31,98	Limeira	2,63
Araçatuba	25,74	Bauru	1,97
Jaú	18,52	Campinas	1,83
Rio Claro	13,05	Guarulhos	1,81
Franca	13,02	Santo André	1,78
São Carlos	12,99	Mogi das Cruzes	1,38
Presidente Prudente	12,25	Jundiaí	1,21
Araraquara	10,55	Sorocaba	1,09
Indaiatuba	8,28	São Bernardo do Campo	0,87
Piracicaba	8,05	Jacareí	0,54
São José dos Campos	8,01	Cubatão	0,33
Americana	5,89	São Caetano do Sul	-0,10
São João da Boa Vista	4,50	São Paulo - Capital	-0,89
São José do Rio Preto	4,31	Osasco	-1,12
Santa Bárbara D'Oeste	4,30	Diadema	-2,46
Cotia	4,28	Matão	-3,51
Taubaté	3,99	ESTADO SÃO PAULO	4,18
Marília	3,83	Grande São Paulo	-0,13
Botucatu	3,03	Interior de São Paulo	7,24



Nível de Emprego Regional da Indústria

Variações % do Emprego por Diretorias Regionais CIESP Em 12 Meses

DIRETORIAS REGIONAIS	EM 12 MESES
Sertãozinho	17,50
Rio Claro	13,81
Presidente Prudente	10,15
Marília	9,46
Araçatuba	7,44
São José dos Campos	7,03
Indaiatuba	5,18
Jaú	5,06
Matão	4,81
São José do Rio Preto	4,78
Santa Bárbara D'Oeste	4,58
Limeira	4,56
São Carlos	4,51
Jacareí	4,19
Piracicaba	3,95
Araraquara	3,80
Taubaté	3,21
Guarulhos	2,71
Americana	2,58

DIRETORIAS REGIONAIS	EM 12 MESES
Jundiaí	2,56
Mogi das Cruzes	2,45
São Caetano do Sul	2,00
São João da Boa Vista	1,68
Cotia	1,48
Campinas	1,38
Sorocaba	1,02
Santo André	0,91
Bauru	0,71
Botucatu	0,71
Cubatão	-0,37
São Bernardo do Campo	-1,40
Osasco	-2,51
São Paulo - Capital	-3,09
Diadema	-3,63
Franca	-14,06
ESTADO SÃO PAULO	2,02
Grande São Paulo	-1,43
Interior de São Paulo	4,18